

Contents

Beds by Department and Specialty 2005 – 2009	Table 9.1, page 3
Bed Utilization for the period from the Admission till the Discharge by Department 2009	Table 9.2, page 4
Bed Utilization for the period from the Admission till the Discharge by Department 2005 - 2009	Table 9.3, page 6
Bed Occupancy Rate Based on In-Patient Service Days (Daily Bed Census) 2009	Table 9.4, page 10
Discharges by Admission Classification, Nationality and Sex 2009	Table 9.5, page 13
Admissions and Discharges by Department, Days of the Week and Sex 2009	Table 9.6, page 14
Admissions and Discharges by Days of the Week 2009	Figure 9.1, page 15
Discharges (Alive and Dead) by Age Groups, Nationality and Sex 2009	Table 9.7, page 16
Discharges (Alive and Dead) by Age Groups and Nationality 2009	Figure 9.2, page 17
Discharges (Alive and Dead) by Geographical Region, Nationality and Sex 2009	Table 9.8, page 18
Discharges (Alive and Dead) by Source of Admission, Nationality and Sex 2009	Table 9.9, page 19
Discharges (Alive and Dead) by Source of Admission 2009	Figure 9.3, page 20
Discharges (Alive and Dead) by Marital Status, Nationality and Sex 2009	Table 9.10, page 21
Discharges (Alive and Dead) by Nationality and Sex 2009	Table 9.11, page 22
Discharges (Alive and Dead) by Principal Diagnosis, Nationality and Sex 2009	Table 9.12, page 23
Discharges (Alive and Dead) by Principal Diagnosis and Age Groups 2009	Table 9.13, page 25
Discharges by Discharge Status, Nationality and Department 2009	Table 9.14, page 27
Discharges, Days of Care and Average Length of Stay by Principal Diagnosis, Sex and Age Groups 2009	Table 9.15, page 28
Discharges by The Ten Leading Diagnosis 2009	Figure 9.4, page 43
Discharges (Pre – Post) Operation Days by Department and Sex 2009	Table 9.16, page 44
Number of Anaesthesia Cases at Ministry of Health by Type of Anaesthesia 2005 - 2009	Table 9.17, page 45
Deaths by Principal Diagnosis, Length of Stay, Nationality and Sex 2009	Table 9.18, page 46
Deaths by Principal Diagnosis and Nationality 2009	Figure 9.5, page 59
Out-Patient Visits by Department, Nationality and Sex 2009	Table 9.19, page 60
Out-Patient Visits by Department 2005 - 2009	Table 9.20, page 61
Out-Patient Visits by Department 2009	Figure 9.6, page 62
Laboratory Tests by Source of Specimens 2009	Table 9.21, page 63
Radiology Procedures by Source of Request 2009	Table 9.22, page 64
Discharges (Alive and Dead) from Special Care Baby Unit by Month and Sex 2009	Table 9.23, page 66
Discharges from Special Care Baby Unit by Geographical Region, Nationality and Sex 2009	Table 9.24, page 67
Surgical Operations and Procedures at Main Operation Theatre by Specialty 2005 - 2009	Table 9.25, page 68
Endoscopies Procedures 2005 - 2009	Table 9.26, page 69

المحتويات

عدد الأسرة حسب القسم و التخصص 2005 - 2009	قياس استخدام الأسرة للفترة ما بين الدخول والخروج حسب القسم 2009
قياس استخدام الأسرة للفترة ما بين الدخول والخروج حسب القسم 2009	قياس استخدام الأسرة للفترة ما بين الدخول والخروج حسب القسم 2005 - 2009
معدل أشغال السرير بطريقة الإحصاء اليومي للأسرة حسب دخول المرضى للجناح 2009	المرخصون حسب تصنيف الدخول والجنسية والنوع 2009
الدخول و الخروج حسب القسم العلاجي وأيام الأسبوع والنوع 2009	الدخول و الخروج حسب أيام الأسبوع 2009
الخروج (أحياء وأموات) حسب فئات العمر والجنسية والنوع 2009	الخروج (أحياء وأموات) حسب فئات العمر والجنسية 2009
الخروج (أحياء وأموات) حسب المنطقة الجغرافية والجنسية والنوع 2009	الخروج (أحياء وأموات) حسب مصدر الدخول والجنسية والنوع 2009
الخروج (أحياء وأموات) حسب مصدر الدخول والجنسية والنوع 2009	الخروج (أحياء وأموات) حسب مصدر الدخول 2009
الخروج (أحياء وأموات) حسب الحالة الاجتماعية والجنسية والنوع 2009	الخروج (أحياء وأموات) حسب الجنسية والنوع 2009
الخروج (أحياء وأموات) حسب الجنسية والنوع 2009	الخروج (أحياء وأموات) حسب التشخيص الرئيسي والجنسية والنوع 2009
الخروج (أحياء وأموات) حسب التشخيص الرئيسي وفئات العمر 2009	الخروج حسب حالة الخروج والجنسية والقسم العلاجي 2009
الخروج وأيام الرعاية ومتوسط مدة الإقامة حسب التشخيص الرئيسي وفئات العمر 2009	الخروج حسب أعلى عشرة تشخيصات رئيسية 2009
الخروج حسب الأيام (قبل وبعد) العملية والقسم العلاجي والنوع 2009	عدد حالات التخدير في وزارة الصحة حسب نوع التخدير 2005 - 2009
الوفيات حسب التشخيص الرئيسي للوفاة ومدة الإقامة والجنسية والنوع 2009	الوفيات حسب التشخيص الرئيسي للوفاة والجنسية 2009
زيارات العيادات الخارجية حسب القسم والجنسية والنوع 2009	زيارات العيادات الخارجية حسب القسم 2005 - 2009
زيارات العيادات الخارجية حسب القسم 2009	عدد التحاليل المختبرية حسب مصدر العينات 2009
إجراءات قسم الأشعة حسب مصدر الطلب 2009	الخروج (أحياء وأموات) من وحدة العناية الخاصة بالمواليد حسب الشهر والنوع 2009
الخروج من وحدة العناية الخاصة بالمواليد حسب المنطقة الجغرافية والجنسية والنوع 2009	العمليات الجراحية والإجراءات التي تمت في غرفة العمليات الرئيسية حسب التخصص 2005 - 2009
إجراءات المناظير 2005 - 2009	

جدول 9.1
عدد الأسرة حسب القسم و التخصص 2005 - 2009
Beds by Department and Specialty 2005 - 2009

Department	2009	2008	2007	2006	2005	القسم
Medical	235	218	220	216	202	الباطنية
Internal Medicine	182	165	139	135	121	الأمراض الباطنية
Chest/Respiratory	17	17	17	17	17	الأمراض الصدرية
Cardiology	20	20	48	48	48	القلب
Cardiac Care Unit (CCU)	16	16	16	16	16	وحدة العناية بالقلب
Neurosciences	44	44	44	44	44	العلوم العصبية
Nephrology	19	19	19	19	19	أمراض الكلى
Oncology *	49	49	49	49	38	الأورام *
Adult	38	38	49	49	38	البالغين
Paediatrics	11	11	NA	NA	NA	الأطفال
Surgical	133	155	136	136	126	الجراحة
General Surgery	117	139	120	120	110	جراحة عامة
Paediatrics Surgery	16	16	16	16	16	جراحة الأطفال
Orthopedic Surgery & Fracture	62	62	62	62	62	جراحة العظام والكسور
Plastic Surgery & Burns	17	17	17	17	22	جراحة التجميل والحروق
Plastic Surgery	NA	NA	NA	NA	5	جراحة التجميل
Burns	17	17	17	17	17	الحروق
Paediatrics	74	104	90	90	92	أمراض الأطفال
General Paediatrics	51	81	67	67	69	أمراض الأطفال
Infectious Diseases	23	23	23	23	23	الأمراض المعدية
Obstetrics & Gynecology	122	142	146	146	146	أمراض النساء والولادة
Obstetrics	56	76	80	80	80	الولادة
Gynecology	56	56	56	56	56	أمراض النساء
Gyn & Obs Private Ward	10	10	10	10	10	الجنح الخاص لأمراض النساء والولادة
Ear, Nose and Throat	36	36	36	36	36	الأنف والأذن والحنجرة
Ophthalmology	20	20	22	26	27	العيون
Dental	2	2	2	2	4	الأسنان
Intensive Care Unit (ICU)	23	23	19	19	19	وحدة العناية المركزة
Adult	15	15	11	11	11	البالغين
Paediatrics	8	8	8	8	8	الأطفال
Other	34	12	12	12	28	أخرى
Private Ward	12	12	12	12	28	الجنح الخاص
General Ward	22	NA	NA	NA	NA	جنح عام
Total	870	903	874	874	865	الجملة
Other Beds						أسرة أخرى
Day Case Unit	26	21	21	17	17	وحدة الإقامة القصيرة
Accident & Emergency	84	84	84	الحوادث والطوارئ
Neonatal / Special Care Baby Unit	42	25	25	25	45	الأجنحة المبكرة / وحدة العناية الخاصة بالمواليد

Note: Beds were distributed according to the departmental need.

* Oncology: Paediatrics Oncology beds were separated from Oncology beds in 2008.

ملاحظة: تم توزيع الأسرة حسب حاجة كل قسم .

* الأورام : تم فصل أسرة أورام الأطفال عن أسرة الأورام في عام 2008 .

جدول 9.2
قياس استخدام الأسرة للفترة ما بين الدخول والخروج حسب القسم 2009
Bed Utilization for the period from the Admission till the Discharge by Department 2009

وحدة العناية الخاصة بالمواليد SCBU	الجملة Total	وحدة العناية المركزة Intensive Care Unit	أمراض الكلى Nephrology	العلوم العصبية Neuro-Sciences	الأورام Oncology	الأسنان Dental	العيون Ophthalmology	أنف وأذن وحنجرة Ear, Nose & Throat	أمراض الأطفال Paediatrics	أمراض نساء وولادة Obs. & Gyne.	جراحة التجميل والحروق Plastic Surg. & Burn	جراحة العظام والكسور Orthop Surg. & Fracture	الجراحة Surgery	الباطنية Medical	البيان Description
996	43,839	245	1,208	1,661	3,363	347	1,220	2,340	4,582	11,264	555	2,711	6,405	7,938	اجمالي الدخول Total admissions
939	43,874	121	1,220	1,704	3,430	347	1,220	2,320	4,633	11,253	575	2,734	6,440	7,877	اجمالي الخروج Total discharges
42	870	23	19	44	49	2	20	36	74	122	17	62	133	235	عدد الأسرة ¹ No. of beds ¹
15,330	317,550	8,395	6,935	16,060	17,885	730	7,300	13,140	27,010	44,530	6,205	22,630	48,545	85,775	أيام الأسرة Bed days available
13,274	241,648	2,038	10,135	16,462	29,330	1,585	4,627	6,372	20,960	35,985	4,689	21,126	38,289	50,050	أيام المرضى ² Patient-days overnight ²
26	925	6	7	76	37	2	14	63	143	216	19	25	166	151	أيام المرضى > يوم ² Patient days < 1 day ²
13,300	242,573	2,044	10,142	16,538	29,367	1,587	4,641	6,435	21,103	36,201	4,708	21,151	38,455	50,201	جملة أيام المرضى ² Total Patient days ²

Note: Discharges by department could be different from other tables that based on the principal diagnosis of disease.

ملاحظة: جملة الخروج تختلف في الجداول الأخرى التي تعتمد على التشخيص الرئيسي للمرض .

(تابع) جدول 9.2 (Cont'd) Table 9.2
قياس استخدام الأسرة للفترة ما بين الدخول والخروج حسب القسم 2009
Bed Utilization for the period from the Admission till the Discharge by Department 2009

وحدة العناية الخاصة بالمواليد SCBU	الجملة Total	وحدة العناية المركزة Intensive Care Unit	أمراض الكلى Nephrology	العلوم العصبية Neuro-Sciences	الأورام Oncology	الأسنان Dental	العيون Ophthalmology	أنف وأذن وحنجرة E.N.T.	أمراض الأطفال Paediatrics	أمراض نساء وولادة Obs. & Gyne.	جراحة التجميل والحروق Plastic Surg. & Burn	جراحة العظام والكسور Orthop Surg. & Fracture	الجراحة Surgery	الباطنية Medical	البيان Description
22.4	50.4	5.3	64.2	38.7	70.0	173.5	61.0	64.4	62.6	92.2	33.8	44.1	48.4	33.5	معدل دوران السرير Turnover rate
2.2	1.7	52.5	-2.6	-0.3	-3.3	-2.5	2.2	2.9	1.3	0.7	2.6	0.5	1.6	4.5	فترة فراغ السرير ³ Turnover interval ³
2.7	120.1	0.7	3.3	4.6	9.2	1.0	3.3	6.4	12.6	30.9	1.5	7.4	17.5	21.7	متوسط الدخول اليومي Average daily admission
2.6	120.2	0.3	3.3	4.7	9.4	1.0	3.3	6.4	12.7	30.8	1.6	7.5	17.6	21.6	متوسط الخروج اليومي Average daily discharge
14.2	5.5	16.9	8.3	9.7	8.6	4.6	3.8	2.8	4.6	3.2	8.2	7.7	6.0	6.4	متوسط مدة الإقامة Average length of stay

¹ Total Beds: Including Private ward and General Ward

² Patient Days counted for the period from the admission till the discharge and not by the daily census .

³ Turnover Interval: Negative sign indicates that the concerned department is utilising more beds than allocated .

¹ جملة الأسرة تشمل الجناح الخاص والجناح العام

² أيام المرضى : تم احتساب جملة أيام المرضى للفترة ما بين الدخول والخروج للمريض من المستشفى وليس بطريقة الإحصاء اليومي .

³ فترة فراغ السرير: الأعداد السالبة تشير الى أن القسم يستخدم أسرة أقسام أخرى بسبب انشغال الأسرة المتوفرة لديه .

جدول 9.3
قياس استخدام الأسرة للفترة ما بين الدخول والخروج حسب القسم 2005 - 2009
Bed Utilization for the period from the Admission till the Discharge by Department 2005 - 2009

Department / Unit	2009	2008	2007	2006	2005	القسم/الوحدة
Medical						الباطنية
Total Admissions	7,938	8,293	8,286	9,326	9,886	اجمالي الدخول
Total Discharges	7,877	8,251	8,270	9,317	9,826	اجمالي الخروج
No.of beds	235	218	220	216	221	عدد الأسرة
Total Patient days	50,201	57,852	51,641	53,787	61,235	جملة أيام المرضى
Average length of stay	6.4	7.0	6.2	5.8	6.2	متوسط مدة الإقامة
Surgical						الجراحة
Total Admissions	6,405	6,462	5,968	5,990	5,967	اجمالي الدخول
Total Discharges	6,440	6,497	5,968	6,027	5,987	اجمالي الخروج
No.of beds	133	155	136	136	126	عدد الأسرة
Total Patient days	38,455	42,334	37,720	40,546	41,396	جملة أيام المرضى
Average length of stay	6.0	6.5	6.3	6.7	6.9	متوسط مدة الإقامة
Orthopedic Surgery & Fracture						جراحة العظام والكسور
Total Admissions	2,711	2,727	2,455	2,525	2,538	اجمالي الدخول
Total Discharges	2,734	2,706	2,464	2,542	2,544	اجمالي الخروج
No.of beds	62	62	62	62	62	عدد الأسرة
Total Patient days	21,151	21,620	19,743	19,713	19,718	جملة أيام المرضى
Average length of stay	7.7	8.0	8.0	7.8	7.8	متوسط مدة الإقامة

(تابع) جدول 9.3 (Cont'd) Table 9.3
 قياس استخدام الأسرة للفترة ما بين الدخول والخروج حسب القسم 2005 - 2009
 Bed Utilization for the period from the Admission till the Discharge by Department 2005 - 2009

Department / Unit	2009	2008	2007	2006	2005	القسم/الوحدة
Plastic Surgery & Burns						جراحة التجميل والحروق
Total Admissions	555	547	543	571	584	اجمالي الدخول
Total Discharges	575	566	557	589	593	اجمالي الخروج
No.of beds	17	17	17	17	22	عدد الأسرة
Total Patient days	4,708	4,659	4,443	4,719	5,477	جملة أيام المرضى
Average length of stay	8.2	8.2	8.0	8.0	9.2	متوسط مدة الإقامة
Obstetrics/Gynecology						أمراض النساء والولادة
Total Admissions	11,264	11,989	12,077	12,131	12,358	اجمالي الدخول
Total Discharges	11,253	11,934	12,045	12,160	12,350	اجمالي الخروج
No.of beds	122	142	146	146	146	عدد الأسرة
Total Patient days	36,201	41,461	39,660	40,684	44,404	جملة أيام المرضى
Average length of stay	3.2	3.5	3.3	3.3	3.6	متوسط مدة الإقامة
Paediatrics						أمراض الأطفال
Total Admissions	4,582	4,687	5,416	5,867	4,580	اجمالي الدخول
Total Discharges	4,633	4,715	5,446	5,886	4,601	اجمالي الخروج
No.of beds	74	104	90	90	92	عدد الأسرة
Total Patient days	21,103	21,839	22,685	26,129	20,910	جملة أيام المرضى
Average length of stay	4.6	4.6	4.2	4.4	4.5	متوسط مدة الإقامة
Ear, Nose and Throat						أنف وأذن وحنجرة
Total Admissions	2,340	2,781	3,120	3,195	3,299	اجمالي الدخول
Total Discharges	2,320	2,774	3,106	3,191	3,294	اجمالي الخروج
No.of beds	36	36	36	36	36	عدد الأسرة
Total Patient days	6,435	8,118	9,268	10,010	10,334	جملة أيام المرضى
Average length of stay	2.8	2.9	3.0	3.1	3.1	متوسط مدة الإقامة

(تابع) جدول 9.3 (Cont'd) Table 9.3
 قياس استخدام الأسرة للفترة ما بين الدخول والخروج حسب القسم 2009 - 2005
 Bed Utilization for the period from the Admission till the Discharge by Department 2005 - 2009

Department / Unit	2009	2008	2007	2006	2005	القسم/الوحدة
Ophthalmology						العيون
Total Admissions	1,220	1,343	1,320	1,183	1,074	اجمالي الدخول
Total Discharges	1,220	1,346	1,310	1,185	1,073	اجمالي الخروج
No.of beds	20	20	22	26	27	عدد الأسرة
Total Patient days	4,641	5,409	6,172	5,499	5,888	جملة أيام المرضى
Average length of stay	3.8	4.0	4.7	4.6	5.5	متوسط مدة الإقامة
Dental						الأسنان
Total Admissions	347	388	325	384	342	اجمالي الدخول
Total Discharges	347	397	323	404	350	اجمالي الخروج
No.of beds	2	2	2	2	4	عدد الأسرة
Total Patient days	1,587	1,934	1,688	2,198	1,866	جملة أيام المرضى
Average length of stay	4.6	4.9	5.2	5.4	5.3	متوسط مدة الإقامة
Oncology						الأورام
Total Admissions	3,363	3,209	3,004	2,788	2,471	اجمالي الدخول
Total Discharges	3,430	3,270	3,014	2,830	2,539	اجمالي الخروج
No.of beds	49	49	49	49	38	عدد الأسرة
Total Patient days	29,367	25,576	22,042	18,844	18,139	جملة أيام المرضى
Average length of stay	8.6	7.8	7.3	6.7	7.1	متوسط مدة الإقامة
Neuro Sciences						العلوم العصبية
Total Admissions	1,661	1,871	2,127	2,243	2,604	اجمالي الدخول
Total Discharges	1,704	1,937	2,171	2,261	2,688	اجمالي الخروج
No.of beds	44	44	44	44	44	عدد الأسرة
Total Patient days	16,538	17,807	16,997	14,993	18,434	جملة أيام المرضى
Average length of stay	9.7	9.2	7.8	6.6	6.9	متوسط مدة الإقامة

(تابع) جدول 9.3 (Cont'd) Table 9.3
 قياس استخدام الأسرة للفترة ما بين الدخول والخروج حسب القسم 2005 - 2009
 Bed Utilization for the period from the Admission till the Discharge by Department 2005 - 2009

Department / Unit	2009	2008	2007	2006	2005	القسم / الوحدة
Nephrology						أمراض الكلى
Total Admissions	1,208	1,144	1,032	1,102	NA	اجمالي الدخول
Total Discharges	1,220	1,143	1,056	1,101	NA	اجمالي الخروج
No.of beds	19	19	19	19	NA	عدد الأسرة
Total Patient days	10,142	9,532	8,916	8,539	NA	جملة أيام المرضى
Average length of stay	8.3	8.3	8.4	7.8	NA	متوسط مدة الإقامة
Intensive Care Unit						وحدة العناية المركزة
Total Admissions	245	240	222	224	202	اجمالي الدخول
Total Discharges	121	117	94	99	118	اجمالي الخروج
No.of beds	23	23	19	19	19	عدد الأسرة
Total Patient days	2,044	1,821	1,286	1,336	1,992	جملة أيام المرضى
Average length of stay	16.9	15.6	13.7	13.5	16.9	متوسط مدة الإقامة
Total Admissions	43,839	45,590	45,895	47,529	45,885	اجمالي الدخول
Total Discharges	43,874	45,653	45,824	47,592	45,963	اجمالي الخروج
No.of beds	870	903	874	874	865	عدد الأسرة
Total Patient days	242,573	259,962	242,261	246,997	249,793	جملة أيام المرضى
Average length of stay	5.5	5.7	5.3	5.2	5.4	متوسط مدة الإقامة
Special Care Baby Unit						وحدة العناية الخاصة بالمواليد
Total Admissions	996	933	843	848	948	اجمالي الدخول
Total Discharges	939	895	797	835	937	اجمالي الخروج
No.of beds	42	25	25	25	45	عدد الأسرة
Total Patient days	13,300	13,111	8,255	9,856	10,527	جملة أيام المرضى
Average length of stay	14.2	14.6	10.4	11.8	11.2	متوسط مدة الإقامة

جدول 9.4
 معدل أشغال السرير بطريقة الإحصاء اليومي للأسرة حسب دخول المرضى للجناح 2009
 Bed Occupancy Rate Based on In-Patient Service Days (Daily Bed Census) 2009

معدل أشغال السرير Bed occupancy rate	اجمالي أيام المرضى Total In-patient service days	اجمالي أيام الأسرة Total bed count days	أيام الأسرة Bed days available	عدد الأسرة No. of beds	القسم المخصص Allocated Department	رقم الجناح Ward Number
73%	4,540	6,205	365	17	Medical	الباطنية
63%	4,350	6,935	365	19	Vascular	الأوعية الدموية
95%	6,249	6,570	365	18	Medical	الباطنية
22%	93	425	25	17	Medical	الباطنية
88%	6,398	7,300	365	20	Orthopedics	العظام
96%	5,603	5,840	365	16	Orthopedics	العظام
96%	7,002	7,300	365	20	Orthopedics	العظام
53%	1,549	2,920	365	8	Pediatrics ICU	وحدة العناية المركزة للأطفال
81%	6,174	7,665	365	21	Pediatrics	الأطفال
80%	4,651	5,840	365	16	Pediatrics	الأطفال
79%	6,317	8,030	365	22	Ped Surgery	جراحة الأطفال
83%	4,236	5,110	365	14	Pediatrics	الأطفال
60%	5,025	8,395	365	23	Pediatrics	الأطفال
95%	7,605	8,030	365	22	Surgery	الجراحة
95%	5,537	5,840	365	16	Surgery	الجراحة
92%	7,235	7,832	356	22	Surgery	الجراحة
85%	4,265	5,038	229	22	Short Stay	الإقامة القصيرة
94%	5,498	5,840	365	16	Surgery	الجراحة

Note: Bed occupancy rate was calculated based on the daily bed census on ward not departmental level.

ملاحظة: تم احتساب معدل إشغال الأسرة اعتماداً على الإحصاء اليومي لإشغال الأسرة حسب الجناح وليس القسم .

(Cont'd) Table 9.4 جدول (تابع) معدل أشغال السرير بطريقة الإحصاء اليومي للأسرة حسب دخول المرضى للجناح 2009
 Bed Occupancy Rate Based on In-Patient Service Days (Daily Bed Census) 2009

معدل أشغال السرير Bed occupancy rate	اجمالي أيام المرضى Total In-patient service days	اجمالي أيام الأسرة Total bed count days	أيام الأسرة Bed days available	عدد الأسرة No. of beds	القسم المخصص Allocated Department	رقم الجناح Ward Number
92%	7,366	8,030	365	22	Surgery الجراحة	46
98%	7,835	8,030	365	22	Medical الباطنية	51
98%	3,928	4,015	365	11	Medical الباطنية	52
94%	1,373	1,460	365	4	Medical الباطنية	52 ICU
97%	4,949	5,110	365	14	Medical الباطنية	53
97%	7,792	8,030	365	22	Neuro-Sciences العلوم العصبية	54
99%	6,472	6,570	365	18	Medical الباطنية	55
97%	7,800	8,030	365	22	Medical الباطنية	56
98%	7,803	7,942	361	22	Medical الباطنية	61
74%	4,323	5,840	365	16	Ophthalmology العيون	62
91%	7,308	8,030	365	22	Medical الباطنية	63
71%	5,596	7,920	360	22	Ear, Nose and Throat أنف وأذن وحنجرة	64
87%	5,056	5,840	365	16	Ear, Nose and Throat أنف وأذن وحنجرة	65
92%	7,410	8,030	365	22	Neuro-Sciences العلوم العصبية	66
36%	1,454	4,004	364	11	Pediatric Oncology أورام الأطفال	202
91%	6,342	6,935	365	19	Nephrology & Transplant أمراض الكلى والزراعة	204
97%	3,877	4,015	365	11	Intensive Care Unit وحدة العناية المركزة	205
46%	2,827	6,205	365	17	Burns الحروق	206
80%	2,338	2,912	364	8	Coronary Care Unit وحدة العناية بالقلب المركزة	207CC

(Cont'd) Table 9.4 جدول (تابع)
 معدل أشغال السرير بطريقة الإحصاء اليومي للأسرة حسب دخول المرضى للجناح 2009
 Bed Occupancy Rate Based on In-Patient Service Days (Daily Bed Census) 2009

معدل أشغال السرير Bed occupancy rate	اجمالي أيام المرضى Total In-patient service days	اجمالي أيام الأسرة Total bed count days	أيام الأسرة Bed days available	عدد الأسرة No. of beds	القسم المخصص Allocated Department	رقم الجناح Ward Number
72%	2,541	3,510	351	10	Cardiology وحدة العناية بالقلب	207SD
85%	2,486	2,920	365	8	Coronary Care Unit وحدة العناية بالقلب المركزية	208CC
86%	3,147	3,650	365	10	Cardiology وحدة العناية بالقلب	208SD
87%	6,368	7,300	365	20	Medical الباطنية	312
82%	5,980	7,300	365	20	Oncology الأورام	411
93%	6,125	6,570	365	18	Oncology الأورام	412
88%	3,846	4,380	365	12	Private الخاص	413
82%	224,669	273,020	365	748	Total	الجملة
130%	11,428	8,800	352	25	S.C.B.U وحدة العناية الخاصة بالأطفال	307
63%	3,667	5,840	365	16	Labor & Delivery جناح الولادة	308
88%	4,122	4,709	277	17	S.C.B.U وحدة العناية الخاصة بالأطفال	309
84%	6,168	7,300	365	20	Obstetrics الولادة	310
88%	6,452	7,300	365	20	Obstetrics الولادة	311
85%	4,973	5,840	365	16	Obs.&Gyn. Private امراض النساء والولادة الخاص	407
87%	6,325	7,300	365	20	Gynecology امراض النساء	408
79%	5,739	7,240	362	20	Gynecology امراض النساء	409
83%	3,013	3,650	365	10	Obs.& Gyn. (Private) امراض النساء والولادة (الخاص)	410
87%	51,887	59,860	365	164	Total	الجملة
83%	276,556	332,880	365	912	Grand Total	الجملة الكلية

جدول 9.5
المرخصون حسب تصنيف الدخول والجنسية والنوع 2009
Discharges by Admission Classification, Nationality and Sex 2009

Admission Classification	الجملة			غير بحريني			بحريني			تصنيف الدخول
	الجملة Total	أنثى Female	ذكر Male	الجملة Total	أنثى Female	ذكر Male	الجملة Total	أنثى Female	ذكر Male	
No previous admission	33,058	18,371	14,687	8,159	3,577	4,582	24,899	14,794	10,105	لم يدخل سابقاً
Same condition less or equal to 3 months	4,628	1,915	2,713	228	100	128	4,400	1,815	2,585	نفس الحالة المرضية 3 شهور أو أقل
Same condition more than 3 months	978	471	507	56	32	24	922	439	483	نفس الحالة المرضية أكثر من 3 شهور
Other condition less or equal to 3 months	4,641	2,858	1,783	532	329	203	4,109	2,529	1,580	حالة مرضية أخرى 3 شهور أو أقل
Other condition more than 3 months	1,505	908	597	153	90	63	1,352	818	534	حالة مرضية أخرى أكثر من 3 شهور

Total: excluding three undetermined sex died after birth.

الجملة : العدد لا يشمل ثلاثة مواليد غير معروف في الجنس توفوا بعد الولادة .

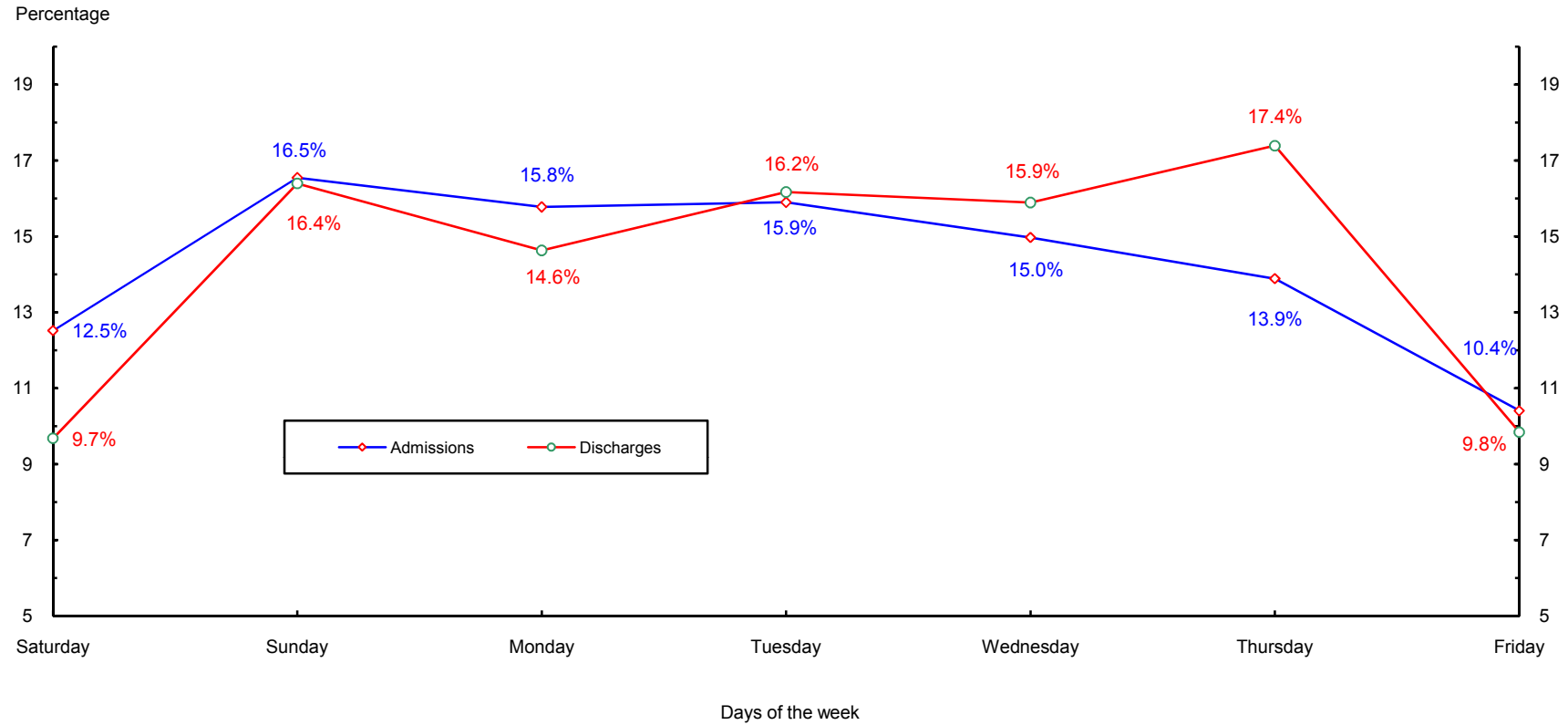
جدول 9.6
الدخول و الخروج حسب القسم العلاجي وأيام الأسبوع والنوع 2009
Admissions and Discharges by Department, Days of the Week and Sex 2009

Total	الجمعة		الجمعة		الخميس		الأربعاء		الثلاثاء		الاثنين		الأحد		السبت		النوع Sex	القسم Department
	خروج Disch.	دخول Adm.	خروج Disch.	دخول Adm.	خروج Disch.	دخول Adm.	خروج Disch.	دخول Adm.	خروج Disch.	دخول Adm.	خروج Disch.	دخول Adm.	خروج Disch.	دخول Adm.	خروج Disch.	دخول Adm.		
4,858	4,905	493	606	818	764	786	737	758	764	695	741	883	773	425	520	Male	ذكر	الباطنية
3,019	3,033	287	382	536	482	479	435	501	480	440	449	504	453	272	352	Female	أنثى	Medical
4,198	4,173	389	309	620	533	794	696	616	687	684	666	706	715	389	567	Male	ذكر	الجراحة
2,242	2,232	212	126	372	286	325	341	335	398	363	389	392	421	243	271	Female	أنثى	Surgical
1,757	1,746	101	145	244	167	253	234	414	379	212	277	282	231	251	313	Male	ذكر	جراحة العظام والكسور
977	965	71	89	162	112	149	127	176	144	125	151	195	178	99	164	Female	أنثى	Orthopedic Surgery & Fracture
348	331	35	33	47	40	50	72	38	42	79	49	64	40	35	55	Male	ذكر	جراحة التجميل والحروق
227	224	25	18	35	26	36	54	28	20	38	42	38	20	27	44	Female	أنثى	Plastic Surgery & Burns
NA	NA	NA	NA	NA	NA	NA	NA	NA	NA	NA	NA	NA	NA	NA	NA	Male	ذكر	أمراض النساء والولادة
11,253	11,264	1,298	1,248	2,050	1,536	1,622	1,600	1,683	1,764	1,568	1,712	1,877	1,851	1,155	1,553	Female	أنثى	Obstetrics & Gynecology
2,630	2,610	275	306	497	370	361	375	455	382	371	437	395	397	276	343	Male	ذكر	أمراض الأطفال
2,003	1,972	213	244	344	256	323	272	321	298	265	341	342	318	195	243	Female	أنثى	Pediatrics
1,348	1,355	153	51	223	197	292	248	219	201	148	276	150	300	163	82	Male	ذكر	أنف وأذن وحنجرة
972	985	102	30	153	140	195	172	189	165	113	172	118	251	102	55	Female	أنثى	Ear, Nose and Throat
719	721	58	52	162	80	125	87	132	123	107	133	84	129	51	117	Male	ذكر	العيون
501	499	58	50	103	42	68	62	90	90	94	86	51	77	37	92	Female	أنثى	Ophthalmology
188	187	16	23	25	25	31	27	31	24	34	20	34	37	17	31	Male	ذكر	الأسنان
159	160	13	5	23	16	22	19	27	19	34	34	28	46	12	21	Female	أنثى	Dental
1,980	1,937	173	259	343	304	314	299	333	306	309	265	353	306	155	198	Male	ذكر	الأورام
1,450	1,426	93	178	313	220	249	220	234	214	230	221	254	216	77	157	Female	أنثى	Oncology
1,111	1,079	85	141	199	150	182	167	174	151	197	149	171	206	103	115	Male	ذكر	العلوم العصبية
593	582	58	64	100	97	88	80	94	87	105	88	91	94	57	72	Female	أنثى	Neurosciences
611	604	58	78	120	89	98	90	115	106	101	91	88	101	31	49	Male	ذكر	أمراض الكلى
609	604	36	65	107	102	107	101	115	106	99	91	94	85	51	54	Female	أنثى	Nephrology
65	164	8	32	10	18	10	22	11	16	5	32	10	17	11	27	Male	ذكر	وحدة العناية المركزة
56	81	7	8	8	17	10	15	7	7	8	10	8	14	8	10	Female	أنثى	Intensive Care Unit (ICU)
19,813	19,812	1,844	2,035	3,308	2,737	3,296	3,054	3,296	3,181	2,942	3,136	3,220	3,252	1,907	2,417	Male	ذكر	الجمعة Total
24,061	24,027	2,473	2,507	4,306	3,332	3,673	3,498	3,800	3,792	3,482	3,786	3,992	4,024	2,335	3,088	Female	أنثى	
43,874	43,839	4,317	4,542	7,614	6,069	6,969	6,552	7,096	6,973	6,424	6,922	7,212	7,276	4,242	5,505	Total	الجمعة Total	
474	506	46	63	84	81	85	77	66	72	75	72	71	83	47	58	Male	ذكر	وحدة العناية الخاصة بالمواليد *
462	487	48	60	94	76	67	83	84	82	57	78	64	59	48	49	Female	أنثى	Special Care Baby Unit (SCBU) *
20,287	20,318	1,890	2,098	3,392	2,818	3,381	3,131	3,362	3,253	3,017	3,208	3,291	3,335	1,954	2,475	Male	ذكر	الجمعة الكلية Grand Total
24,523	24,514	2,521	2,567	4,400	3,408	3,740	3,581	3,884	3,874	3,539	3,864	4,056	4,083	2,383	3,137	Female	أنثى	
44,810	44,832	4,411	4,665	7,792	6,226	7,121	6,712	7,246	7,127	6,556	7,072	7,347	7,418	4,337	5,612	Total	الجمعة Total	

* SCBU : total excluding three undetermined sex died after birth.

* وحدة العناية الخاصة بالمواليد : العدد لا يشمل ثلاثة مواليد غير معرفي الجنس توفوا بعد الولادة .

رسم بياني
 الدخول والخروج حسب أيام الاسبوع 2009
Admissions and Discharges By Days of the Week 2009



Reference: Table 9.6

مرجع: جدول 9.6

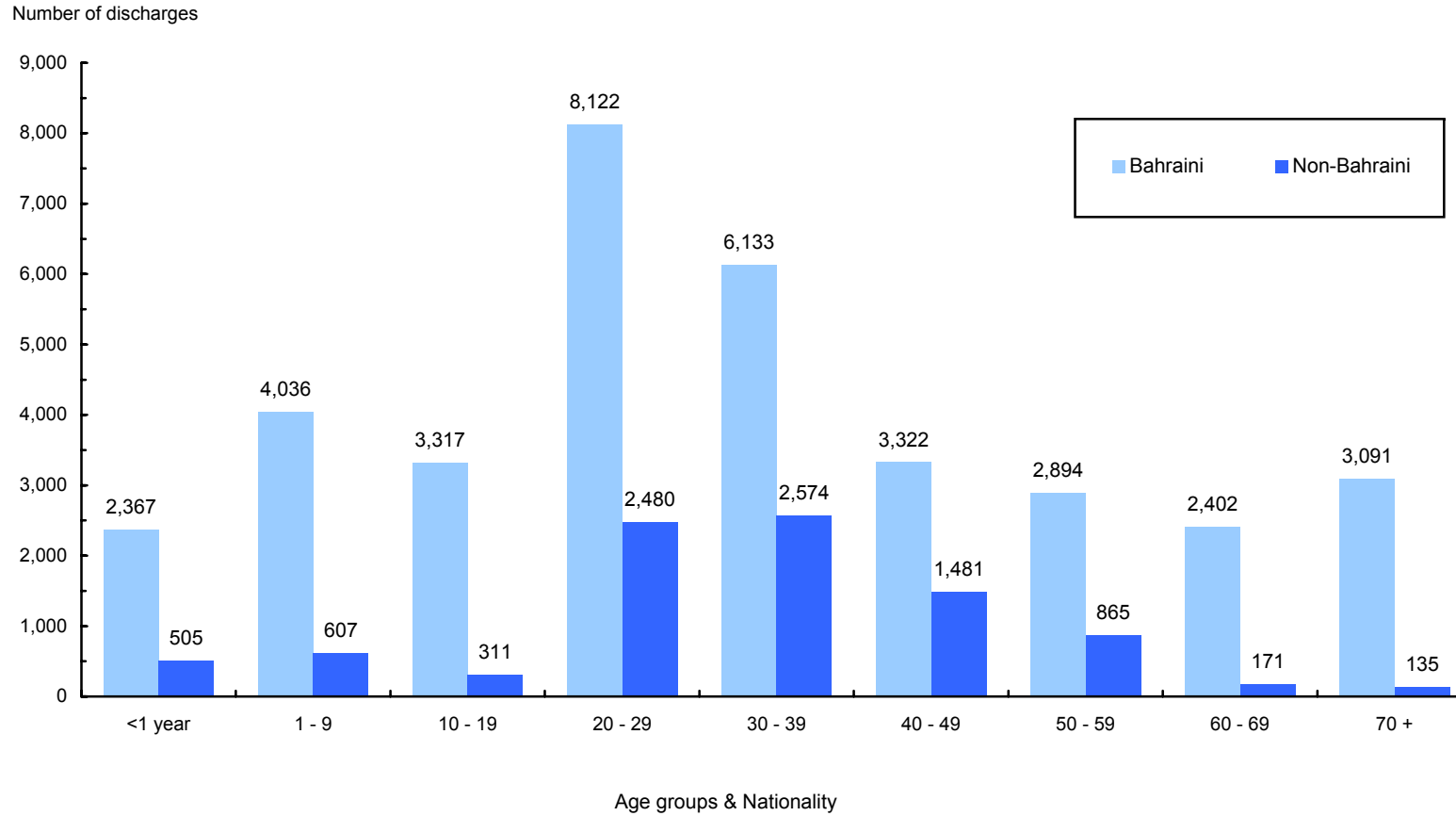
جدول 9.7
الخروج (أحياء وأموات) حسب فئات العمر والجنسية والنوع 2009
Discharges (Alive and Dead) by Age Groups, Nationality and Sex 2009

Total	الجملة		Non-Bahraini			Bahraini			فئات العمر (بالسنوات) Age Group (Years)	
	الجملة Total	أنثى Female	ذكر Male	الجملة Total	أنثى Female	ذكر Male	الجملة Total	أنثى Female		ذكر Male
2,740	1,107	1,633	484	194	290	2,256	913	1,343	Alive حي	* <1 year
129	67	62	20	10	10	109	57	52	Dead ميت	
2,869	1,174	1,695	504	204	300	2,365	970	1,395	Total الجملة	
4,634	1,868	2,766	605	196	409	4,029	1,672	2,357	Alive حي	1 - 9
9	3	6	2	-	2	7	3	4	Dead ميت	
4,643	1,871	2,772	607	196	411	4,036	1,675	2,361	Total الجملة	
3,614	1,701	1,913	311	177	134	3,303	1,524	1,779	Alive حي	10 - 19
14	6	8	0	-	-	14	6	8	Dead ميت	
3,628	1,707	1,921	311	177	134	3,317	1,530	1,787	Total الجملة	
10,570	7,012	3,558	2,470	1,462	1,008	8,100	5,550	2,550	Alive حي	20 - 29
32	13	19	10	2	8	22	11	11	Dead ميت	
10,602	7,025	3,577	2,480	1,464	1,016	8,122	5,561	2,561	Total الجملة	
8,665	5,653	3,012	2,550	1,298	1,252	6,115	4,355	1,760	Alive حي	30 - 39
42	19	23	24	8	16	18	11	7	Dead ميت	
8,707	5,672	3,035	2,574	1,306	1,268	6,133	4,366	1,767	Total الجملة	
4,711	2,485	2,226	1,451	456	995	3,260	2,029	1,231	Alive حي	40 - 49
92	45	47	30	7	23	62	38	24	Dead ميت	
4,803	2,530	2,273	1,481	463	1,018	3,322	2,067	1,255	Total الجملة	
3,634	1,679	1,955	838	196	642	2,796	1,483	1,313	Alive حي	50 - 59
125	52	73	27	4	23	98	48	50	Dead ميت	
3,759	1,731	2,028	865	200	665	2,894	1,531	1,363	Total الجملة	
2,421	1,216	1,205	165	55	110	2,256	1,161	1,095	Alive حي	60 - 69
152	72	80	6	3	3	146	69	77	Dead ميت	
2,573	1,288	1,285	171	58	113	2,402	1,230	1,172	Total الجملة	
2,807	1,331	1,476	119	57	62	2,688	1,274	1,414	Alive حي	70 +
419	194	225	16	3	13	403	191	212	Dead ميت	
3,226	1,525	1,701	135	60	75	3,091	1,465	1,626	Total الجملة	
43,796	24,052	19,744	8,993	4,091	4,902	34,803	19,961	14,842	Alive حي	Total الجملة
1,014	471	543	135	37	98	879	434	445	Dead ميت	
44,810	24,523	20,287	9,128	4,128	5,000	35,682	20,395	15,287	Total الجملة	

* Discharges <1 year and the total excluding three undetermined sex died after birth.

* الخروج أقل من سنة و الجملة : العدد لا يشمل ثلاثة مواليد غير معروفى الجنس توفوا بعد الولادة .

رسم بياني
الخروج (أحياء وأموات) حسب فئات العمر والجنسية 2009
Discharges (Alive and Dead) By Age Groups and Nationality 2009



Reference: Table 9.7

مرجع: جدول 9.7

جدول 9.8
الخروج (أحياء و أموات) حسب المنطقة الجغرافية والجنسية والنوع 2009
Discharges (Alive and Dead) by Geographical Region, Nationality and Sex 2009

Total			المجموع			Dead			الأموات			Alive			الأحياء			Region	المنطقة
Dead			الأحياء			Non-Bahraini			بحريني			Non-Bahraini			بحريني				
مجموع	أنثى	ذكر	مجموع	أنثى	ذكر	مجموع	أنثى	ذكر	مجموع	أنثى	ذكر	مجموع	أنثى	ذكر	مجموع	أنثى	ذكر		
Total	Female	Male	Total	Female	Male	Total	Female	Male	Total	Female	Male	Total	Female	Male	Total	Female	Male		
32	14	18	658	355	303	4	-	4	28	14	14	161	60	101	497	295	202	Hidd	الحد
179	87	92	5,808	3,272	2,536	26	7	19	153	80	73	1,247	691	556	4,561	2,581	1,980	Muharraq	المحرق
224	101	123	8,338	4,351	3,987	53	15	38	171	86	85	3,850	1,792	2,058	4,488	2,559	1,929	Manama	المنامة
148	68	80	4,890	2,695	2,195	8	1	7	140	67	73	309	135	174	4,581	2,560	2,021	Jidhafs	جدحفص
68	30	38	3,568	1,904	1,664	4	2	2	64	28	36	362	168	194	3,206	1,736	1,470	Northern	المنطقة الشمالية
67	35	32	4,399	2,527	1,872	8	-	8	59	35	24	536	102	434	3,863	2,425	1,438	Sitra	سفرة
63	33	30	4,555	2,527	2,028	7	-	7	56	33	23	664	230	434	3,891	2,297	1,594	Central	المنطقة الوسطى
78	36	42	2,576	1,508	1,068	6	4	2	72	32	40	270	178	92	2,306	1,330	976	Isa Town	مدينة عيسى
58	22	36	2,418	1,319	1,099	13	6	7	45	16	29	1,000	485	515	1,418	834	584	Riffa	الرفاع
33	15	18	2,593	1,535	1,058	2	-	2	31	15	16	150	59	91	2,443	1,476	967	Western	المنطقة الغربية
1	-	1	129	20	109	1	-	1	-	-	-	115	13	102	14	7	7	Southern	المنطقة الجنوبية
60	28	32	3,733	2,005	1,728	-	-	-	60	28	32	206	149	57	3,527	1,856	1,671	Hamad Town	مدينة حمد
3	2	1	131	34	97	3	2	1	-	-	-	123	29	94	8	5	3	Undetermined	غير مبين
1,014	471	543	43,796	24,052	19,744	135	37	98	879	434	445	8,993	4,091	4,902	34,803	19,961	14,842	Total	الجملة

Percent Distribution (%)

التوزيع النسبي (%)

3.2	3.0	3.3	1.5	1.5	1.5	3.0	-	4.1	3.2	3.2	3.1	1.8	1.5	2.1	1.4	1.5	1.4	Hidd	الحد
17.7	18.5	16.9	13.3	13.6	12.8	19.3	18.9	19.4	17.4	18.4	16.4	13.9	16.9	11.3	13.1	12.9	13.3	Muharraq	المحرق
22.1	21.4	22.7	19.0	18.1	20.2	39.3	40.5	38.8	19.5	19.8	19.1	42.8	43.8	42.0	12.9	12.8	13.0	Manama	المنامة
14.6	14.4	14.7	11.2	11.2	11.1	5.9	2.7	7.1	15.9	15.4	16.4	3.4	3.3	3.5	13.2	12.8	13.6	Jidhafs	جدحفص
6.7	6.4	7.0	8.1	7.9	8.4	3.0	5.4	2.0	7.3	6.5	8.1	4.0	4.1	4.0	9.2	8.7	9.9	Northern	المنطقة الشمالية
6.6	7.4	5.9	10.0	10.5	9.5	5.9	-	8.2	6.7	8.1	5.4	6.0	2.5	8.9	11.1	12.1	9.7	Sitra	سفرة
6.2	7.0	5.5	10.4	10.5	10.3	5.2	-	7.1	6.4	7.6	5.2	7.4	5.6	8.9	11.2	11.5	10.7	Central	المنطقة الوسطى
7.7	7.6	7.7	5.9	6.3	5.4	4.4	10.8	2.0	8.2	7.4	9.0	3.0	4.4	1.9	6.6	6.7	6.6	Isa Town	مدينة عيسى
5.7	4.7	6.6	5.5	5.5	5.6	9.6	16.2	7.1	5.1	3.7	6.5	11.1	11.9	10.5	4.1	4.2	3.9	Riffa	الرفاع
3.3	3.2	3.3	5.9	6.4	5.4	1.5	-	2.0	3.5	3.5	3.6	1.7	1.4	1.9	7.0	7.4	6.5	Western	المنطقة الغربية
0.1	-	0.2	0.3	0.1	0.6	0.7	-	1.0	-	-	-	1.3	0.3	2.1	0.04	0.04	0.05	Southern	المنطقة الجنوبية
5.9	5.9	5.9	8.5	8.3	8.8	-	-	-	6.8	6.5	7.2	2.3	3.6	1.2	10.1	9.3	11.3	Hamad Town	مدينة حمد
0.3	0.4	0.2	0.3	0.1	0.5	2.2	5.4	1.0	-	-	-	1.4	0.7	1.9	0.02	0.03	0.02	Undetermined	غير مبين

Total dead excluding three undetermined sex dead after birth.

جملة الأموات : العدد لا يشمل ثلاثة مواليد غير معروفى الجنس توفوا بعد الولادة .

جدول 9.9
الخروج (أحياء و أموات) حسب مصدر الدخول والجنسية والنوع 2009
Discharges (Alive and Dead) by Source of Admission, Nationality and Sex 2009

Total			المجموع			Dead			الأموات			Alive			الأحياء			مصدر الدخول Source of Admission
Dead		الأموات	Alive		الأحياء	Non-Bahraini		غير بحريني	Bahraini		بحريني	Non-Bahraini		غير بحريني	Bahraini		بحريني	
مجموع Total	أنثى Female	ذكر Male	مجموع Total	أنثى Female	ذكر Male	مجموع Total	أنثى Female	ذكر Male	مجموع Total	أنثى Female	ذكر Male	مجموع Total	أنثى Female	ذكر Male	مجموع Total	أنثى Female	ذكر Male	
53	29	24	9,120	4,684	4,436	1	-	1	52	29	23	1,021	511	510	8,099	4,173	3,926	العيادات الخارجية (مجمع السلمانية الطبي) Outpatient Clinics (SMC)
960	442	518	34,311	19,152	15,159	134	37	97	826	405	421	7,932	3,551	4,381	26,379	15,601	10,778	الحوادث والطوارئ Accident & Emergency
-	-	-	129	86	43	-	-	-	-	-	-	18	13	5	111	73	38	الطب الخاص المحدود (العيادات المسائية) Limited Private Practice (SMC)
1	-	1	236	130	106	-	-	-	1	-	1	22	16	6	214	114	100	العيادات الخاصة (الخارجية) Other Private Clinics
1,014	471	543	43,796	24,052	19,744	135	37	98	879	434	445	8,993	4,091	4,902	34,803	19,961	14,842	Total الجملة

Percent Distribution (%)

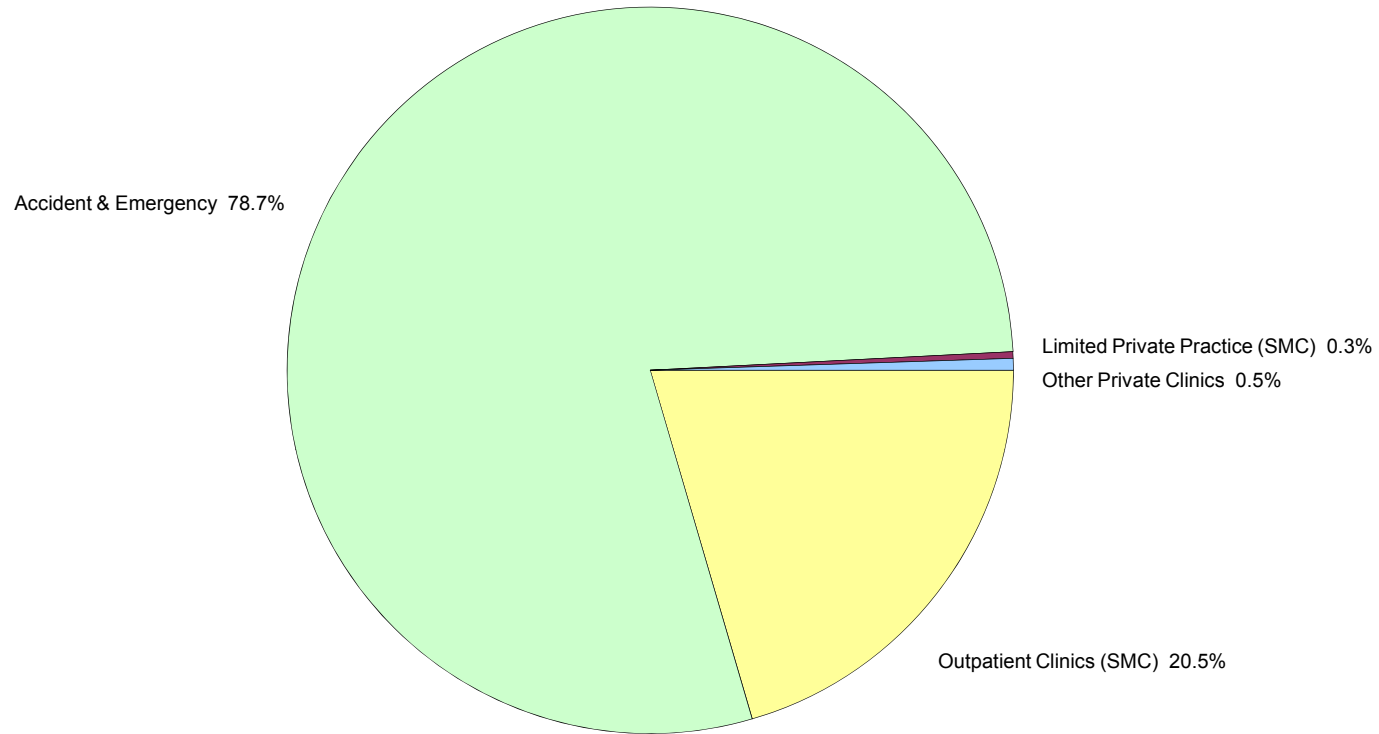
التوزيع النسبي (%)

5.2	6.2	4.4	20.8	19.5	22.5	0.7	-	1.0	5.9	6.7	5.2	11.4	12.5	10.4	23.3	20.9	26.5	العيادات الخارجية (مجمع السلمانية الطبي) Outpatient Clinics (SMC)
94.7	93.8	95.4	78.3	79.6	76.8	99.3	100.0	99.0	94.0	93.3	94.6	88.2	86.8	89.4	75.8	78.2	72.6	الحوادث والطوارئ Accident & Emergency
-	-	-	0.3	0.4	0.2	-	-	-	-	-	-	0.2	0.3	0.1	0.3	0.4	0.3	الطب الخاص المحدود (العيادات المسائية) Limited Private Practice (SMC)
0.1	-	0.2	0.5	0.5	0.5	-	-	-	0.1	-	0.2	0.2	0.4	0.1	0.6	0.6	0.7	العيادات الخاصة (الخارجية) Other Private Clinics

Total dead excluding three undetermined sex died after birth.

جملة الأموات : العدد لايشمل ثلاثة مواليد غير معروفى الجنس توفوا بعد الولادة .

رسم بياني
الخروج (أحياء وأموات) حسب مصدر الدخول 2009
Figure 9.3
Discharges (Alive and Dead) By Source of Admission 2009



Reference: Table 9.9

مرجع: جدول 9.9

جدول 9.10
الخروج (أحياء و أموات) حسب الحالة الاجتماعية والجنسية والنوع 2009
Discharges (Alive and Dead) by Marital Status, Nationality and Sex 2009

المجموع						الأموات						الأحياء						الحالة الاجتماعية Marital Status	
Dead			Alive			Non-Bahraini			بحريني			Non-Bahraini			بحريني				
مجموع Total	أنثى Female	ذكر Male	مجموع Total	أنثى Female	ذكر Male	مجموع Total	أنثى Female	ذكر Male	مجموع Total	أنثى Female	ذكر Male	مجموع Total	أنثى Female	ذكر Male	مجموع Total	أنثى Female	ذكر Male		
331	144	187	20,287	7,125	13,162	95	23	72	236	121	115	5,570	1,405	4,165	14,717	5,720	8,997	Single	أعزب
514	189	325	22,012	15,648	6,364	36	10	26	478	179	299	3,372	2,642	730	18,640	13,006	5,634	Married	متزوج
149	127	22	1,106	991	115	3	3	-	146	124	22	38	32	6	1,068	959	109	Widowed	أرمل
20	11	9	390	288	102	1	1	-	19	10	9	13	12	1	377	276	101	Divorced	مطلق
-	-	-	1	-	1	-	-	-	-	-	-	-	-	-	1	-	1	Unknown	غير مبين
1,014	471	543	43,796	24,052	19,744	135	37	98	879	434	445	8,993	4,091	4,902	34,803	19,961	14,842	Total	الجملة

Percent Distribution (%)

التوزيع النسبي (%)

32.6	30.6	34.4	46.3	29.6	66.7	70.4	62.2	73.5	26.8	27.9	25.8	61.9	34.3	85.0	42.3	28.7	60.6	Single	أعزب
50.7	40.1	59.9	50.3	65.1	32.2	26.7	27.0	26.5	54.4	41.2	67.2	37.5	64.6	14.9	53.6	65.2	38.0	Married	متزوج
14.7	27.0	4.1	2.5	4.1	0.6	2.2	8.1	-	16.6	28.6	4.9	0.4	0.8	0.1	3.1	4.8	0.7	Widowed	أرمل
2.0	2.3	1.7	0.9	1.2	0.5	0.7	2.7	-	2.2	2.3	2.0	0.1	0.3	0.02	1.1	1.4	0.7	Divorced	مطلق
-	-	-	0.002	-	-	-	-	-	-	-	-	-	-	-	0.003	-	0.01	Unknown	غير مبين

Total dead excluding three undetermined sex died after birth.

جملة الأموات : العدد لا يشمل ثلاثة مواليد غير معروف الجنس توفوا بعد الولادة .

جدول 9.11
الخروج (أحياء و أموات) حسب الجنسية والنوع 2009
Discharges (Alive and Dead) by Nationality and Sex 2009

Nationality	الجملة			الأموات			الأحياء			الجنسية
	مجموع Total	أنثى Female	ذكر Male	مجموع Total	أنثى Female	ذكر Male	مجموع Total	أنثى Female	ذكر Male	
Bahraini	35,682	20,395	15,287	879	434	445	34,803	19,961	14,842	بحريني
Indian	3,362	1,144	2,218	51	9	42	3,311	1,135	2,176	هندي
Pakistani	1,163	536	627	17	6	11	1,146	530	616	باكستاني
Other Arab	1,506	985	521	15	5	10	1,491	980	511	عرب آخرون
Bangladeshi	1,003	131	872	15	-	15	988	131	857	بنغالي
Philipino	551	403	148	9	7	2	542	396	146	فلبيني
Saudi Arabian	279	139	140	4	1	3	275	138	137	سعودي
Iranian	134	85	49	3	-	3	131	85	46	إيراني
Srilankan	205	146	59	2	1	1	203	145	58	سيلاني
Other Countries of Gulf Co-operation Council	169	100	69	9	2	7	160	98	62	الدول الأخرى لمجلس التعاون لدول الخليج العربية
European	97	36	61	2	-	2	95	36	59	أوروبي
Other Asians	344	144	200	4	3	1	340	141	199	آسيويون آخرون
African (non Arab)	247	233	14	1	1	-	246	232	14	أفريقي (غير عربي)
American	24	11	13	1	-	1	23	11	12	أمريكي
Other Nationalities	44	35	9	2	2	-	42	33	9	جنسيات أخرى
Total	44,810	24,523	20,287	1,014	471	543	43,796	24,052	19,744	الجملة

Percent Distribution (%)

التوزيع النسبي (%)

Bahraini	79.6	83.2	75.4	86.7	92.1	82.0	79.5	83.0	75.2	بحريني
Indian	7.5	4.7	10.9	5.0	1.9	7.7	7.6	4.7	11.0	هندي
Pakistani	2.6	2.2	3.1	1.7	1.3	2.0	2.6	2.2	3.1	باكستاني
Other Arab	3.4	4.0	2.6	1.5	1.1	1.8	3.4	4.1	2.6	عرب آخرون
Bangladeshi	2.2	0.5	4.3	1.5	-	2.8	2.3	0.5	4.3	بنغالي
Philipino	1.2	1.6	0.7	0.9	1.5	0.4	1.2	1.6	0.7	فلبيني
Saudi Arabian	0.6	0.6	0.7	0.4	0.2	0.6	0.6	0.6	0.7	سعودي
Iranian	0.3	0.3	0.2	0.3	-	0.6	0.3	0.4	0.2	إيراني
Srilankan	0.5	0.6	0.3	0.2	0.2	0.2	0.5	0.6	0.3	سيلاني
Other Countries of Gulf Co-operation Council	0.4	0.4	0.3	0.9	0.4	1.3	0.4	0.4	0.3	الدول الأخرى لمجلس التعاون لدول الخليج العربية
European	0.2	0.1	0.3	0.2	-	0.4	0.2	0.1	0.3	أوروبي
Other Asians	0.8	0.6	1.0	0.4	0.6	0.2	0.8	0.6	1.0	آسيويون آخرون
African (non Arab)	0.6	1.0	0.1	0.1	0.2	-	0.6	1.0	0.1	أفريقي (غير عربي)
American	0.1	0.04	0.1	0.1	-	0.2	0.1	0.05	0.1	أمريكي
Other Nationalities	0.1	0.1	0.04	0.2	0.4	-	0.1	0.1	0.05	جنسيات أخرى

Total: excluding three undetermined sex died after birth.

الجملة : العدد لا يشمل ثلاثة مواليد غير معروفى الجنس توفوا بعد الولادة .

جدول 9.12
الخروج (أحياء و أموات) حسب التشخيص الرئيسي و الجنسية و النوع 2009
Discharges (Alive and Dead) by Principal Diagnosis, Nationality and Sex 2009

الأجمالي العام Grand Total	الجملة												التشخيص الرئيسي Principal Diagnosis	رمز التصنيف ICD-10 Code
	Total		Non-Bahraini		Bahraini		بحريني		غير بحريني		بحريني			
	Female	أنثى	Male	ذكر	Female	أنثى	Male	ذكر	Female	أنثى	Male	ذكر		
ميت Dead	حي Alive	ميت Dead	حي Alive	ميت Dead	حي Alive	ميت Dead	حي Alive	ميت Dead	حي Alive	ميت Dead	حي Alive	ميت Dead	حي Alive	
1,852	178	622	181	871	9	161	22	358	169	461	159	513	أمراض معدية وطفيلية معينة Certain infectious & parasitic diseases	A00-B99
1,630	64	782	73	711	4	90	6	124	60	692	67	587	الأورام Neoplasms	C00-D49
5,119	3	1,916	8	3,192	-	45	2	61	3	1,871	6	3,131	أمراض الدم وأعضاء تكوين الدم واضطرابات معينة تكتنف أجهزة المناعة Diseases of the blood and blood-forming organs and certain disorders involving the immune mechanism	D50-D89
1,312	9	605	8	690	-	58	-	145	9	547	8	545	أمراض الغدد الصماء و التغذية و الاستقلاب (التمثيل الغذائي) Endocrine, nutritional and metabolic diseases	E00-E90
58	1	17	-	40	-	5	-	13	1	12	-	27	الاضطرابات العقلية و السلوكية Mental and behavioural disorders	F00-F99
487	7	192	9	279	1	31	4	61	6	161	5	218	أمراض الجهاز العصبي Diseases of the nervous system	G00-G99
1,071	-	494	-	577	-	31	-	95	-	463	-	482	أمراض العين وملحقاتها Diseases of the eye and adnexa	H00-H59
275	-	119	-	156	-	13	-	25	-	106	-	131	الاضطرابات بالأذن والنتوء الخشائي Diseases of the ear and mastoid process	H60-H95
3,001	81	1,019	112	1,789	6	157	29	749	75	862	83	1,040	أمراض الجهاز الدوري Diseases of the circulatory system	I00-I99
3,450	35	1,445	39	1,931	5	152	8	380	30	1,293	31	1,551	أمراض الجهاز التنفسي Diseases of the respiratory system	J00-J99
3,581	11	1,434	23	2,113	2	244	5	761	9	1,190	18	1,352	أمراض الجهاز الهضمي Diseases of the digestive system	K00-K99
725	1	306	-	418	-	54	-	139	1	252	-	279	أمراض الجلد والتسيج تحت الجلد Diseases of the skin and subcutaneous tissue	L00-L99

(تابع) جدول 9.12 (Cont'd) Table 9.12
الخروج (أحياء و أموات) حسب التشخيص الرئيسي و الجنسية و النوع 2009
Discharges (Alive and Dead) by Principal Diagnosis, Nationality and Sex 2009

الأجمالي العام Grand Total	الجملة												التشخيص الرئيسي Principal Diagnosis	رمز التصنيف ICD-10 Code
	Total		Non-Bahraini		Bahraini		بحريني		بحريني		بحريني			
	Female	انثى	Male	ذكر	Female	انثى	Male	ذكر	Female	انثى	Male	ذكر		
ميت Dead	حي Alive	ميت Dead	حي Alive	ميت Dead	حي Alive	ميت Dead	حي Alive	ميت Dead	حي Alive	ميت Dead	حي Alive	ميت Dead	حي Alive	
1,390	3	663	1	723	-	38	-	61	3	625	1	662	أمراض الجهاز الهيكلي العضلي والنسيج الضام Diseases of the musculoskeletal system and connective tissue	M00-M99
2,512	9	1,463	6	1,034	-	244	-	307	9	1,219	6	727	أمراض الجهاز التناسلي البولي Diseases of the genitourinary system	N00-N99
9,885	2	9,883	-	-	-	2,209	-	-	2	7,674	-	-	الحمل والولادة والنفاس Pregnancy, childbirth and the puerperium	O00-O99
1,372	45	583	44	700	8	105	8	132	37	478	36	568	حالات معينة تنشأ في فترة ما حول الولادة Certain conditions originating in the perinatal period	P00-P99
535	11	163	7	354	1	23	2	44	10	140	5	310	التشوهات والعاهات والشذوذات الصبغوية (شذوذات الكروموسومات) * Congenital malformations, deformations and chromosomal abnormalities *	Q00-Q99
2,092	7	896	10	1,179	1	148	4	361	6	748	6	818	الأعراض والعلامات والموجودات السريرية والمخبرية الشاذة التي لم تصنف في مكان آخر Symptoms, signs and abnormal clinical and laboratory findings not elsewhere classified	R00-R99
3,431	4	1,028	22	2,377	-	207	8	996	4	821	14	1,381	الإصابات والتسممات وعواقب أخرى معينة للأسباب الخارجية Injury, poisoning and certain other consequences of external causes	S00-T98
9	-	3	-	6	-	-	-	1	-	3	-	5	الأسباب الخارجية للمراضة أو الإماتة External causes of morbidity and mortality	V00-Y98
1,023	-	419	-	604	-	76	-	89	-	343	-	515	العوامل التي تؤثر في الحالة الصحية وفي الاتصال بالخدمات الصحية Factors influencing health status and contact with health services	Z00-Z99
44,810	471	24,052	543	19,744	37	4,091	98	4,902	434	19,961	445	14,842	Total المجموع	

* Congenital Malformations, Deformations and Chromosomal Abnormalities: tota excluding three undetermined sex died after birth.

* التشوهات والعاهات والشذوذات الصبغوية (شذوذات الكروموسومات) : العدد لا يشمل ثلاثة مواليد غير معروف في الجنس توفوا بعد الولادة .

جدول 9.13
الخروج (أحياء و أموات) حسب التشخيص الرئيسي وفئات العمر 2009
Discharges (Alive and Dead) by Principal Diagnosis and Age Groups 2009

الجملة Total	70+	60-69	50-59	40-49	30-39	20-29	10-19	1-9	<1 yrs	التشخيص الرئيسي Principal Diagnosis	رمز التصنيف ICD-12 Code
1,493	101	45	68	99	156	239	97	490	198	حي أمراض معدية وطفلية معينة	A00-B99
359	208	52	35	26	16	11	2	2	7	ميت Certain infectious & parasitic diseases	
1,493	198	194	317	270	148	64	120	170	12	حي الأورام	C00-D49
137	43	40	27	16	4	3	3	1	-	ميت Neoplasms	
5,108	24	31	125	440	1,169	1,851	962	459	47	حي أمراض الدم وأعضاء تكوين الدم واضطرابات معينة تكتنف أجهزة المناعة	D50-D89
11	3	1	2	3	-	2	-	-	-	ميت Diseases of the blood and blood-forming organs and certain disorders involving the immune mechanism	
1,295	167	125	248	174	133	149	163	100	36	حي أمراض الغدد الصماء و التغذية و الاستقلاب (التمثيل الغذائي)	E00-E90
17	8	2	2	2	-	-	-	-	3	ميت Endocrine, nutritional and metabolic diseases	
57	4	5	6	9	11	15	6	1	-	حي الاضطرابات العقلية و السلوكية	F00-F99
1	1	-	-	-	-	-	-	-	-	ميت Mental and behavioural disorders	
471	31	23	58	65	51	81	56	79	27	حي أمراض الجهاز العصبي	G00-G99
16	4	-	2	3	2	1	-	1	3	ميت Diseases of the nervous system	
1,071	264	272	211	104	71	46	37	59	7	حي أمراض العين وملحقاتها	H00-H59
-	-	-	-	-	-	-	-	-	-	ميت Diseases of the eye and adnexa	
275	9	10	20	29	23	21	30	118	15	حي الاضطرابات بالأذن والتوء الخشائي	H60-H95
-	-	-	-	-	-	-	-	-	-	ميت Diseases of the ear and mastoid process	
2,808	596	452	690	535	308	157	32	30	8	حي أمراض الجهاز الدوري	I00-I99
193	88	29	33	22	9	6	-	1	5	ميت Diseases of the circulatory system	
3,376	317	183	228	230	318	400	386	1,084	230	حي أمراض الجهاز التنفسي	J00-J99
74	32	11	9	8	3	2	5	3	1	ميت Diseases of the respiratory system	
3,547	238	225	371	519	653	676	325	383	157	حي أمراض الجهاز الهضمي	K00-K99
34	10	7	9	4	-	2	1	-	1	ميت Diseases of the digestive system	
724	36	50	85	105	99	129	93	108	19	حي أمراض الجلد والنسيج تحت الجلد	L00-L99
1	-	1	-	-	-	-	-	-	-	ميت Diseases of the skin and subcutaneous tissue	

(تابع) جدول 9.13 (Cont'd) Table 9.13
الخروج (أحياء و أموات) حسب التشخيص الرئيسي وفئات العمر 2009
Discharges (Alive and Dead) by Principal Diagnosis and Age Groups 2009

الجملة Total	70+	60-69	50-59	40-49	30-39	20-29	10-19	1-9	<1 yrs	التشخيص الرئيسي Principal Diagnosis	رمز التصنيف ICD-12 Code
1,386 4	119 -	198 1	244 -	186 -	202 1	229 1	103 1	91 -	14 -	Amراض الجهاز الهيكلي العضلي والندسج الضام Diseases of the musculoskeletal system and connective tissue	M00-M99
2,497 15	264 7	230 4	368 1	554 2	420 -	337 -	169 1	115 -	40 -	أمراض الجهاز التناسلي البولي Diseases of the genitourinary system	N00-N99
9,883 2	- -	1 -	26 -	654 -	3,943 1	5,006 1	253 -	- -	- -	الحمل والولادة والندفاس Pregnancy, childbirth and the puerperium	O00-O99
1,283 89	- -	- -	- -	- -	- -	- -	- -	1 -	1,282 89	حالات معينة تنشأ في فترة ما حول الولادة Certain conditions originating in the perinatal period	P00-P99
517 18	- -	6 -	7 -	9 -	14 -	30 -	33 -	224 -	194 18	التشوهات والعاهات والتشذوذات الصبغوية (تشذوذات الكروموسومات) * Congenital malformations, deformations and chromosomal abnormalities *	Q00-Q99
2,075 17	209 4	157 4	261 3	242 1	225 2	265 -	240 -	325 1	151 2	الأعراض والعلامات والموجودات السريرية والمخبرية الشاذة التي لم تصنف في مكان آخر Symptoms, signs and abnormal clinical and laboratory findings not elsewhere classified	R00-R99
3,405 26	196 11	156 -	216 2	369 5	594 4	730 3	451 1	603 -	90 -	الإصابات والتسممات وعواقب أخرى معينة للأسباب الخارجية Injury, poisoning and certain other consequences of external causes	S00-T98
9 -	2 -	- -	1 -	- -	2 -	2 -	1 -	1 -	- -	الأسباب الخارجية للمراضة أو الإماتة External causes of morbidity and mortality	V00-Y98
1,023 -	32 -	58 -	84 -	118 -	125 -	143 -	57 -	193 -	213 -	العوامل التي تؤثر في الحالة الصحية وفي الاتصال بالخدمات الصحية Factors influencing health status and contact with health services	Z00-Z99
43,796 1,014 44,810	2,807 419 3,226	2,421 152 2,573	3,634 125 3,759	4,711 92 4,803	8,665 42 8,707	10,570 32 10,602	3,614 14 3,628	4,634 9 4,643	2,740 129 2,869	حي ميت الجملة	Total الجملة

* Congenital Malformations, Deformations and Chromosomal Abnormalities: total excluding three undetermined sex died after birth.

* التشوهات والعاهات والتشذوذات الصبغوية (تشذوذات الكروموسومات) : العدد لا يشمل ثلاثة مواليد غير معروف في الجنس توفوا بعد الولادة .

جدول 9.14
الخروج حسب حالة الخروج والجنسية والقسم العلاجي 2009
Discharges by Discharge Status, Nationality and Department 2009

الجملة الكلية Grand Total	وحدة العناية الخاصة بالمواليد SCBU	الجملة Total	وحدة العناية المركزة Intensive Care Unit	أمراض الكلى Nephrology	العلوم العصبية Neuro-Sciences	الأورام Oncology	الأسنان Dental	العيون Ophthalmology	أنف وأذن وحنجرة E.N.T.	أمراض الأطفال Paediatrics	أمراض نساء وولادة Obs. & Gyne.	جراحة التجميل والحروق Plastic Surg. Burns	جراحة العظام والكسور Orthop & Fracture	الجراحة Surgical	الباطنية Medical	الجنسية Nationality	حالة الخروج Discharge Status
33,121	155	32,966	3	977	1,122	2,915	273	997	2,053	3,975	8,381	387	2,056	4,612	5,215	Bah بحريني	خروج حي للمنزل
8,616	40	8,576	1	151	442	127	71	216	239	680	2,418	165	632	1,657	1,777	Non-Bah غير بحريني	Routine discharge home
41,737	195	41,542	4	1,128	1,564	3,042	344	1,213	2,292	4,655	10,799	552	2,688	6,269	6,992	Total الجملة	
1,055	2	1,053	-	15	20	203	2	4	23	103	352	12	20	90	209	Bah بحريني	خروج ضد رغبة الطبيب
216	-	216	-	2	11	2	1	2	22	76	6	7	39	46	46	Non-Bah غير بحريني	Left against medical advise
1,271	2	1,269	-	17	31	205	3	6	25	125	428	18	27	129	255	Total الجملة	
114	22	92	8	7	10	13	-	-	-	1	-	-	-	1	52	Bah بحريني	وفاة قبل 48 ساعة
29	5	24	4	-	6	1	-	-	-	-	-	1	-	-	12	Non-Bah غير بحريني	Died before 48 hours
143	27	116	12	7	16	14	-	-	-	1	-	1	-	1	64	Total الجملة	
767	57	710	62	64	72	159	-	-	2	38	-	3	8	34	268	Bah بحريني	وفاة بعد 48 ساعة
107	15	92	19	3	21	9	-	-	-	3	1	1	2	4	29	Non-Bah غير بحريني	Died after 48 hours
874	72	802	81	67	93	168	-	-	2	41	1	4	10	38	297	Total الجملة	
623	167	456	-	2	3	5	-	1	1	180	16	-	6	2	240	Bah بحريني	تحويل لمستشفيات أخرى
159	53	106	-	-	-	-	-	-	-	52	9	-	1	1	43	Non-Bah غير بحريني	Transferred to other hospitals
782	220	562	-	2	3	5	-	1	1	232	25	-	7	3	283	Total الجملة	
2	1	1	-	-	-	-	-	-	-	1	-	-	-	-	-	Bah بحريني	تحويل لمستشفيات خارج البحرين
-	-	-	-	-	-	-	-	-	-	-	-	-	-	-	-	Non-Bah غير بحريني	Discharged to overseas hospitals
2	1	1	-	-	-	-	-	-	-	1	-	-	-	-	-	Total الجملة	
2	-	2	-	-	-	-	-	-	-	-	-	-	1	-	1	Bah بحريني	غير مبين
2	-	2	-	-	-	-	-	-	-	-	-	-	1	1	-	Non-Bah غير بحريني	Undetermined
4	-	4	-	-	-	-	-	-	-	-	-	-	2	1	1	Total الجملة	
35,684	404	35,280	73	1,065	1,227	3,295	275	1,002	2,079	4,298	8,749	402	2,091	4,739	5,985	Bah بحريني	
9,129	113	9,016	24	156	480	139	72	218	241	757	2,504	173	643	1,702	1,907	Non-Bah غير بحريني	الجملة الكلية
44,813	517	44,296	97	1,221	1,707	3,434	347	1,220	2,320	5,055	11,253	575	2,734	6,441	7,892	Total الجملة	

جدول 9.15
الخروج وأيام الرعاية ومتوسط مدة الإقامة حسب التشخيص الرئيسي والنوع وفئات العمر 2009
Discharges, Days of Care and Average Length of Stay by Principal Diagnosis, Sex and Age Groups 2009

Male ذكور						Female إناث						الأجمالي العام Grand Total	الخروج الرعاية الإقامة DISCH DOC ALS	التشخيص الرئيسي Principal Diagnosis	رمز التصنيف ICD10 Code
Age Groups فئات العمر						Age Groups فئات العمر									
الجملة Total	65+	45-64	15-44	1-14	<1 yrs	الجملة Total	65+	45-64	15-44	1-14	<1 yrs				
3,005	8	80	2,501	413	3	1,742	12	157	1,261	312	-	4,747	DISCH	فقر الدم المنجلي	D57
15,431	54	560	12,913	1,869	35	10,712	63	1,401	7,804	1,444	-	26,143	DOC	Sickle-cell disorders	
5.1	6.8	7.0	5.2	4.5	11.7	6.1	5.3	8.9	6.2	4.6	-	5.5	ALS		
NA	NA	NA	NA	NA	NA	3,118	-	12	3,105	1	-	3,118	DISCH	ولادة مفردة تلقائية	O80
NA	NA	NA	NA	NA	NA	7,588	-	41	7,544	3	-	7,588	DOC	Single spontaneous delivery	
NA	NA	NA	NA	NA	NA	2.4	-	3.4	2.4	3.0	-	2.4	ALS		
NA	NA	NA	NA	NA	NA	1,126	-	20	1,105	1	-	1,126	DISCH	اجهاض عفوي- تلقائي	O03
NA	NA	NA	NA	NA	NA	2,109	-	37	2,068	4	-	2,109	DOC	Spontaneous abortion	
NA	NA	NA	NA	NA	NA	1.9	-	1.9	1.9	4	-	1.9	ALS		
NA	NA	NA	NA	NA	NA	926	-	1	925	-	-	926	DISCH	تمزق العجان أثناء الولادة	O70
NA	NA	NA	NA	NA	NA	2,022	-	2	2,020	-	-	2,022	DOC	Perineal laceration during delivery	
NA	NA	NA	NA	NA	NA	2.2	-	2.0	2.2	-	-	2.2	ALS		
467	1	2	54	408	2	385	-	-	68	317	-	852	DISCH	التهاب مزمن باللوزتين أو الغدائيات	J35
1,264	4	6	190	1,059	5	1,058	-	-	228	830	-	2,322	DOC	Chronic diseases of tonsils and adenoids	
2.7	4	3.0	3.5	2.6	3	2.7	-	-	3.4	2.6	-	2.7	ALS		
464	24	18	56	271	95	376	37	23	43	208	65	840	DISCH	الإسهال والالتهابات المعوية منشأها عدوى	A09
1,516	133	73	184	747	379	1,210	148	118	134	572	238	2,726	DOC	Diarrhoea and gastroenteritis of	
3.3	5.5	4.1	3.3	2.8	4.0	3.2	4.0	5.1	3.1	2.8	3.7	3.2	ALS	presumed infectious origin	

Principle Diagnosis: the leading 100 diagnosis are listed and the total number of discharges made up by the last entry in the table - "others".

DISCH : Discharges

DOC : Days of Care (by number of discharges)

ALS : Average Length of Stay

يوضح الجدول أهم 100 تشخيص رئيسي فقط ، ولمعرفة إجمالي عدد المرضى فهو موضح في نهاية الجدول ويشمل مجموع التشخيصات الأخرى الغير مذكورة بالتفصيل .

الخروج : المرضى المرخصين من المستشفى

الرعاية : عدد أيام الرعاية التي تلقاها المرضى

الإقامة : متوسط مدة الإقامة

(تابع) جدول 9.15 (Cont'd) Table 9.15
الخروج وأيام الرعاية ومتوسط مدة الإقامة حسب التشخيص الرئيسي والنوع وفئات العمر 2009
Discharges, Days of Care and Average Length of Stay by Principal Diagnosis, Sex and Age Groups 2009

Male ذكور						Female إناث						الخروج الرعاية الإقامة DISCH DOC ALS	التشخيص الرئيسي Principal Diagnosis	رمز التصنيف ICD10 Code	
Age Groups فئات العمر						Age Groups فئات العمر									
الجملة Total	65+	45-64	15-44	1-14	<1 yrs	الجملة Total	65+	45-64	15-44	1-14	<1 yrs	الأجمالي العام Grand Total			
567	2	26	466	73	-	182	2	10	132	37	1	749	DISCH	التهاب الزائدة الدودية الحاد	K35
2,075	10	109	1,629	327	-	761	7	43	485	217	9	2,836	DOC	Acute appendicitis	
3.7	5.0	4.2	3.5	4.5	-	4.2	4	4.3	3.7	6	9	3.8	ALS	abnormality of pelvic organs	
305	219	55	22	5	4	280	182	85	10	3	-	585	DISCH	انواع أخرى من الكتراكاتا	H26
1,013	730	173	77	15	18	980	657	279	36	8	-	1,993	DOC	Other cataract	
3.3	3.3	3.1	3.5	3.0	4.5	3.5	4	3.3	3.6	2.7	-	3.4	ALS		
NA	NA	NA	NA	NA	NA	575	-	6	569	-	-	575	DISCH	رعاية الأمومة بسبب عيب معروف أو مشتبه لأعضاء الحوض	O34
NA	NA	NA	NA	NA	NA	2,658	-	38	2,620	-	-	2,658	DOC	Maternal care for known or suspected	
NA	NA	NA	NA	NA	NA	4.6	-	6.3	4.6	-	-	4.6	ALS	abnormality of pelvic organs	
NA	NA	NA	NA	NA	NA	558	-	4	554	-	-	558	DISCH	أمراض أخرى بالأم مصنفة في أماكن أخرى من التصنيف،	R07
NA	NA	NA	NA	NA	NA	2,236	-	12	2,224	-	-	2,236	DOC	لكن كمضاعفات للحمل أو الولادة أو النفاس	
NA	NA	NA	NA	NA	NA	4.0	-	3.0	4.0	-	-	4.0	ALS	Other maternal diseases classifiable elsewhere but complicating pregnancy, childbirth and the puerperium	
302	-	-	-	-	302	249	-	-	-	-	249	551	DISCH	يرقان الوليد نتيجة أسباب أخرى أو غير محددة	P59
1,282	-	-	-	-	1,282	950	-	-	-	-	950	2,232	DOC	Neonatal jaundice from other and unspecified causes	
4.2	-	-	-	-	4.2	3.8	-	-	-	-	4	4.1	ALS		
168	83	36	21	15	13	340	146	74	77	33	10	340	DISCH	الاضطرابات الأخرى بالجهاز البولي	N39
1,265	592	246	212	103	112	3,513	2,161	735	381	195	41	3,513	DOC	Other disorders of urinary system	
7.5	7.1	6.8	10.1	6.9	8.6	10.3	15	10	5	6	4	10.3	ALS		
320	104	148	66	2	-	184	66	80	37.0	1	-	504	DISCH	السكري غير المعتمد على الأنسولين	E11
3,449	1,286	1,569	587	7	-	1,615	679	620	312	4	-	5,064	DOC	Non-insulin-dependent diabetes mellitus	
10.8	12.4	10.6	8.9	3.5	-	8.8	10	8	8	4	-	10.0	ALS		

(تابع) جدول 9.15 (Cont'd) Table 9.15
الخروج وأيام الرعاية ومتوسط مدة الإقامة حسب التشخيص الرئيسي والنوع وفئات العمر 2009
Discharges, Days of Care and Average Length of Stay by Principal Diagnosis, Sex and Age Groups 2009

Male ذكور						Female إناث						الخروج الرعاية الإقامة DISCH DOC ALS	التشخيص الرئيسي Principal Diagnosis	رمز التصنيف ICD10 Code	
Age Groups فئات العمر						Age Groups فئات العمر									
الجملة Total	65+	45-64	15-44	1-14	<1 yrs	الجملة Total	65+	45-64	15-44	1-14	<1 yrs	الأجمالي العام Grand Total			
302	59	121	119	2	1	196	72	90	32	2	-	498	DISCH	ألم بالحلق أو الصدر	R07
740	181	302	253	2	2	570	255	239	73	3	-	1,310	DOC	Pain in throat and chest	
2.5	3.1	2.5	2.1	1.0	2	2.9	3.5	2.7	2.3	1.5	-	2.6	ALS		
240	161	41	19	3	16	228	163	27	21	3	14	468	DISCH	انواع أخرى من التسمم الدموي	A41
11,291	5,224	1,067	379	3,810	811	6,253	4,052	782	1,118	41	260	17,544	DOC	Other septicaemia	
47.0	32.4	26.0	19.9	1,270.0	50.7	27.4	24.9	29.0	53.2	13.7	18.6	37.5	ALS		
342	15	35	168	112	12	116	11	11	40	43	11	458	DISCH	اللاصابات الأخرى أو غير المحددة بالرأس	S09
2,292	107	647	1,299	215	24	646	59	26	469	70	22	2,938	DOC	Other and unspecified injuries of head	
6.7	7.1	18.5	7.7	1.9	2	5.6	5.4	2.4	11.7	1.6	2	6.4	ALS		
NA	NA	NA	NA	NA	NA	446	-	5	441	-	-	446	DISCH	ولادة مفردة بالعملية القيصرية	O82
NA	NA	NA	NA	NA	NA	2,536	-	25	2,511	-	-	2,536	DOC	Single delivery by caesarean section	
NA	NA	NA	NA	NA	NA	5.7	-	5.0	5.7	-	-	5.7	ALS		
377	60	204	113	-	-	55	41	12	2	-	-	432	DISCH	احتشاد حاد في عضلة القلب	I21
1,737	331	907	499	-	-	275	185	84	6	-	-	2,012	DOC	Acute myocardial infarction	
4.6	5.5	4.4	4.4	-	-	5.0	4.5	7.0	3	-	-	4.7	ALS		
105	6	30	59	10	-	323	35	73	206	9	-	428	DISCH	تحصي صفراوي	K80
851	60	225	490	76	-	1,815	251	453	1,072	39	-	2,666	DOC	Cholelithiasis	
8.1	10	8	8	8	-	5.6	7	6.2	5.2	4	-	6.2	ALS		
265	57	29	88	77	14	156	37	20	34	54	11	421	DISCH	ذات الرئة بسبب كائن حي غير محدد	J18
1,832	439	245	596	440	112	1,097	320	154	224	327	72	2,929	DOC	Pneumonia, organism unspecified	
6.9	8	8	7	6	8	7.0	8.6	7.7	6.6	6.1	6.5	7.0	ALS		

(تابع) جدول 9.15 (Cont'd) Table 9.15
الخروج وأيام الرعاية ومتوسط مدة الإقامة حسب التشخيص الرئيسي والنوع وفئات العمر 2009
Discharges, Days of Care and Average Length of Stay by Principal Diagnosis, Sex and Age Groups 2009

Male						Female						الخروج الرعاية الإقامة DISCH DOC ALS	التشخيص الرئيسي Principal Diagnosis	رمز التصنيف ICD10 Code	
Age Groups						Age Groups									
الجملة Total	65+	45-64	15-44	1-14	<1 yrs	الجملة Total	65+	45-64	15-44	1-14	<1 yrs	الأجمالي العام Grand Total			
384	60	73	138	50	63	34	3	2	1	17	11	418	DISCH	الفتق الأربي	K40
1,583	385	360	612	63	163	82	16	19	3	22	22	1,665	DOC	Inguinal hernia	
4.1	6.4	4.9	4.4	1.3	2.6	2.4	5.3	9.5	3.0	1.3	2.0	4.0	ALS		
228	12	15	89	78	34	153	10	16	50	52	25	381	DISCH	حمى مجهولة السبب	R50
1,459	199	111	672	364	113	831	76	115	238	297	105	2,290	DOC	Fever of unknown origin	
6.4	16.6	7.4	7.6	4.7	3.3	5.4	7.6	7.2	4.8	5.7	4.2	6.0	ALS		
182	17	19	64	80	2	183	13	18	100	52	-	365	DISCH	ألم بالبطن أو الحوض	R10
505	94	68	197	139	7	702	120	96	383	103	-	1,207	DOC	Abdominal and pelvic pain	
2.8	6	3.6	3.1	1.7	3.5	3.8	9.2	5.3	3.8	2.0	-	3.3	ALS		
NA	NA	NA	NA	NA	NA	356	-	2	354	-	-	356	DISCH	رعاية الأمومة بسبب مشاكل أخرى بالجنين معروفة أو مشتبهة	O36
NA	NA	NA	NA	NA	NA	1,377	-	10	1,367	-	-	1,377	DOC	Maternal care for other known or	
NA	NA	NA	NA	NA	NA	3.9	-	5.0	3.9	-	-	3.9	ALS	suspected fetal problems	
273	15	62	192	4	-	62	13	19	27	3	-	335	DISCH	حصاة بالكلية أو الحالب	N20
1,473	71	389	1,001	12	-	338	90	118	115	15	-	1,811	DOC	Calculus of kidney and ureter	
5.4	4.7	6.3	5.2	3.0	-	5.5	6.9	6.2	4.3	5.0	-	5.4	ALS		
183	-	1	93	82	7	138	1	4	59	70	4	321	DISCH	التهاب اللوزتين الحاد	J03
520	-	18	240	243	19	367	4	12	153	188	10	887	DOC	Acute tonsillitis	
2.8	-	18.0	2.6	3	3	2.7	4.0	3.0	2.6	2.7	3	2.8	ALS		
NA	NA	NA	NA	NA	NA	320	-	11	309	-	-	320	DISCH	نواتج الاخصاب الأخرى غير الطبيعية	O02
NA	NA	NA	NA	NA	NA	785	-	33	752	-	-	785	DOC	Other abnormal products of conception	
NA	NA	NA	NA	NA	NA	2.5	-	3.0	2.4	-	-	2.5	ALS		

(تابع) جدول 9.15 (Cont'd) Table 9.15
الخروج وأيام الرعاية ومتوسط مدة الإقامة حسب التشخيص الرئيسي والنوع وفئات العمر 2009
Discharges, Days of Care and Average Length of Stay by Principal Diagnosis, Sex and Age Groups 2009

Male ذكور						Female إناث						الخروج الرعاية الإقامة DISCH DOC ALS	التشخيص الرئيسي Principal Diagnosis	رمز التصنيف ICD10 Code	
Age Groups فئات العمر						Age Groups فئات العمر									
الجملة Total	65+	45-64	15-44	1-14	<1 yrs	الجملة Total	65+	45-64	15-44	1-14	<1 yrs	الأجمالي العام Grand Total			
131	11	24	17	59	20	177	38	51	25	51	12	308	DISCH	حالة ربو مستمرة	J46
527	47	146	49	195	90	838	231	249	94	195	69	1,365	DOC	Status asthmaticus	
4.0	4.3	6.1	2.9	3.3	4.5	4.7	6.1	4.9	3.8	3.8	6	4.4	ALS		
194	48	93	51	2	-	105	50	42	13	-	-	299	DISCH	ذبحة صدرية	I20
702	181	269	221	31	-	425	235	134	56	-	-	1,127	DOC	Angina pectoris	
3.6	3.8	2.9	4.3	15.5	-	4.0	4.7	3.2	4.3	-	-	3.8	ALS		
NA	NA	NA	NA	NA	NA	296	-	3	293	-	-	296	DISCH	النزيف أثناء الحمل المبكر	O20
NA	NA	NA	NA	NA	NA	1,123	-	24	1,099	-	-	1,123	DOC	Haemorrhage in early pregnancy	
NA	NA	NA	NA	NA	NA	3.8	-	8.0	3.8	-	-	3.8	ALS		
141	4	8	70	58	1	147	6	7	72	58	4	288	DISCH	داء السكري (البول السكري) المعتمد على الأنسولين	E10
507	29	33	269	162	14	537	28	28	254	211	16	1,044	DOC	Insulin-dependent diabetes mellitus	
3.6	7.3	4.1	3.8	2.8	14.0	3.7	5	4.0	3.5	4	4.0	3.6	ALS		
NA	NA	NA	NA	NA	NA	283	-	-	283	-	-	283	DISCH	عدوى في المجرى التناسلي البولي أثناء الحمل	O23
NA	NA	NA	NA	NA	NA	965	-	-	965	-	-	965	DOC	Infections of genitourinary tract in pregnancy	
NA	NA	NA	NA	NA	NA	3.4	-	-	3.4	-	-	3.4	ALS		
NA	NA	NA	NA	NA	NA	278	-	8	270	-	-	278	DISCH	ارتفاع ضغط الدم الأمومي ، دون تحديد	O16
NA	NA	NA	NA	NA	NA	1,147	-	34	1,113	-	-	1,147	DOC	Unspecified maternal hypertension	
NA	NA	NA	NA	NA	NA	4.1	-	4.3	4.1	-	-	4.1	ALS		
138	10	20	57	37	14	140	19	21	68	28	4	278	DISCH	مضاعفات لإجراءات لم تصنف في مكان آخر	T81
1,127	161	394	378	170	24	948	221	219	379	121	8	2,075	DOC	Complications of procedures, not elsewhere classified	
8.2	16.1	19.7	6.6	4.6	1.7	6.8	11.6	10.4	5.6	4.3	2.0	7.5	ALS		

(تابع) جدول 9.15 (Cont'd) Table 9.15
 الخروج وأيام الرعاية ومتوسط مدة الإقامة حسب التشخيص الرئيسي والنوع وفئات العمر 2009
 Discharges, Days of Care and Average Length of Stay by Principal Diagnosis, Sex and Age Groups 2009

Male ذكور						Female إناث						الخروج الرعاية الإقامة DISCH DOC ALS	التشخيص الرئيسي Principal Diagnosis	رمز التصنيف ICD10 Code	
Age Groups فئات العمر						Age Groups فئات العمر									
الجملة Total	65+	45-64	15-44	1-14	<1 yrs	الجملة Total	65+	45-64	15-44	1-14	<1 yrs	الأجمالي العالم Grand Total			
153	9	9	18	75	42	119	5	9	15	56	34	272		الفحوصات والتقصيات الخاصة الأخرى لأشخاص دون شكوى أو تشخيص مبلّغ عنه	Z01
294	76	21	69	85	43	256	26	20	80	71	59	550		Other special examinations and investigations	
1.9	8.4	2.3	3.8	1.1	1.0	2.2	5.2	2.2	5.3	1.3	1.7	2.0			
188	6	22	137	23	-	79	13	18	41	7	-	267	DISCH	كسر بعظام الساق، بما في ذلك الكاحل	S82
1,445	59	187	1,097	102	-	548	126	104	287	31	-	1,993	DOC	Fracture of lower leg, including ankle	
7.7	9.8	8.5	8.0	4.4	-	6.9	9.7	5.8	7.0	4.4	-	7.5	ALS		
151	16	28	74	33	-	112	21	23	36	29	3	263	DISCH	التهاب النسيج الخلوي	L03
795	169	201	323	102	-	614	160	173	140	74	67	1,409	DOC	Cellulitis	
5.3	10.6	7.2	4.4	3.1	-	5.5	7.6	7.5	3.9	2.6	22.3	5.4	ALS		
NA	NA	NA	NA	NA	NA	262	3	127	127	5	-	262	DISCH	الحيض زائد الكمية أو متكرر الحدوث أو غير المنتظم	N92
NA	NA	NA	NA	NA	NA	787	8	414	356	9	-	787	DOC	Excessive, frequent and irregular menstruation	
NA	NA	NA	NA	NA	NA	3.0	2.7	3.3	2.8	1.8	-	3.0	ALS		
152	5	27	119	1	-	93	3	4	85	1	-	245	DISCH	التدرن التنفسي الم يثبت بالفحص البكتريولوجي وبفحص الأنسجة	A16
2,757	122	631	1,989	15	-	1,503	80	104	1,280	39	-	4,260	DOC	Respiratory tuberculosis, not confirmed	
18.1	24.4	23.4	16.7	15.0	-	16.2	26.7	26.0	15.1	39.0	-	17.4	ALS	bacteriologically or histologically	
109	NA	NA	NA	NA	109	135	NA	NA	NA	NA	135	244	DISCH	اضطرابات تتعلق بقصر مدة الحمل أو نقص وزن الميلاد	P07
1,903	NA	NA	NA	NA	1,903	2,648	NA	NA	NA	NA	2,648	4,551	DOC	Disorders related to short gestation and	
17.5	NA	NA	NA	NA	17	19.6	NA	NA	NA	NA	20	18.7	ALS	low birth weight, not elsewhere classified	
138	53	50	35	-	-	104	55	30	18	1	-	242	DISCH	ارتفاع ضغط الدم الكلوي	I12
1,152	475	419	258	-	-	940	472	291	147	30	-	2,092	DOC	Hypertensive renal disease	
8.3	9.0	8.4	7.4	-	-	9.0	9	10	8.2	30.0	-	8.6	ALS		

(تابع) جدول 9.15 (Cont'd) Table 9.15
الخروج وأيام الرعاية ومتوسط مدة الإقامة حسب التشخيص الرئيسي والنوع وفئات العمر 2009
Discharges, Days of Care and Average Length of Stay by Principal Diagnosis, Sex and Age Groups 2009

Male ذكور						Female إناث						الخروج الرعاية الإقامة DISCH DOC ALS	التشخيص الرئيسي Principal Diagnosis	رمز التصنيف ICD10 Code	
Age Groups فئات العمر						Age Groups فئات العمر									
الجملة Total	65+	45-64	15-44	1-14	<1 yrs	الجملة Total	65+	45-64	15-44	1-14	<1 yrs	الأجمالي العام Grand Total			
133	62	15	35	21	-	109	80	8	9	10	2	242	DISCH	كسر بعظمة الفخذ Fracture of femur	S72
1,489	779	153	368	189	-	1,527	1,230	68	158	62	9	3,016	DOC		
11.2	12.6	10.2	10.5	9.0	-	14.0	15.4	8.5	17.6	6.2	4.5	12.5	ALS		
153	80	52	21	-	-	88	59	18	11	-	-	241	DISCH	سكتة دماغية، غير محدد إذا كانت نتيجة نزيف أو احتشاء	I64
2,228	1,110	902	216	-	-	1,634	1,389	187	58	-	-	3,862	DOC	Stroke, not specified as haemorrhage or infarction	
14.6	13.9	17.3	10.3	-	-	18.6	23.5	10.4	5.3	-	-	16.0	ALS		
108	6	1	34	66	1	130	21	10	27	68	4	238	DISCH	قرحة بالمعدة والاثني عشر	K29
304	16	1	150	135	2	560	221	43	113	178	5	864	DOC	Gastritis and duodenitis	
2.8	2.7	1.0	4.4	2.0	2	4.3	10.5	4.3	4.2	3	1	3.6	ALS		
160	1	19	134	6	-	77	3	14	58	2	-	237	DISCH	اضطرابات أخرى بالأنف والجيوب الأنفية	J34
443	1	56	373	13	-	269	13	69	182	5	-	712	DOC	Other disorders of nose and nasal sinuses	
2.8	1.0	2.9	2.8	2.2	-	3.5	4.3	4.9	3.1	2.5	-	3.0	ALS		
146	18	35	75	16	2	86	14	23	32	14	3	232	DISCH	خراج أو دمل أو جمره بالجلد	L02
870	162	248	407	34	19	702	244	197	212	43	6	1,572	DOC	Cutaneous abscess, furuncle and carbuncle	
6.0	9.0	7.1	5.4	2.1	9.5	8.2	17.4	8.6	6.6	3.1	2	6.8	ALS		
69	40	23	6	-	-	159	80	73	6	-	-	228	DISCH	التهاب عظمي مفصلي بالركبة	M17
772	527	219	26	-	-	2,029	1,196	804	29	-	-	2,801	DOC	Gonarthrosis [arthrosis of knee]	
11.2	13	9.5	4.3	-	-	12.8	15.0	11.0	4.8	-	-	12.3	ALS		
136	34	58	42	2	-	90	30	42	14	4	-	226	DISCH	ارتفاع ضغط الدم الأساسي	I10
542	274	177	82	9	-	299	100	138	47	14	-	841	DOC	Essential (primary) hypertension	
4.0	8	3.1	2.0	4.5	-	3.3	3.3	3.3	3.4	3.5	-	3.7	ALS		

(تابع) جدول 9.15 (Cont'd) Table 9.15
 الخروج وأيام الرعاية ومتوسط مدة الإقامة حسب التشخيص الرئيسي والنوع وفئات العمر 2009
 Discharges, Days of Care and Average Length of Stay by Principal Diagnosis, Sex and Age Groups 2009

Male ذكور						Female إناث						الخروج الرعاية الإقامة DISCH DOC ALS	التشخيص الرئيسي Principal Diagnosis	رمز التصنيف ICD10 Code	
Age Groups فئات العمر						Age Groups فئات العمر									
الجملة Total	65+	45-64	15-44	1-14	<1 yrs	الجملة Total	65+	45-64	15-44	1-14	<1 yrs	الأجمالي العام Grand Total			
142	49	28	65	-	-	80	27	14	33	3	3	222	DISCH	الأمراض التنفسية الأخرى	J98
1,272	334	398	540	-	-	597	170	126	273	13	15	1,869	DOC	Other respiratory disorders	
9.0	6.8	14.2	8.3	-	-	7.5	6.3	9.0	8.3	4	5	8.4	ALS		
2	1	1	-	-	-	210	49	105	56	-	-	212	DISCH	الأورام الخبيثة بالثدي	C50
22	7	15	-	-	-	2,702	690	1,399	613	-	-	2,724	DOC	Malignant Neoplasms of Breast	
11.0	7.0	15.0	-	-	-	12.9	14.1	13.3	10.9	-	-	12.8	ALS		
125	5	1	16	84	19	86	3	2	11	50	20	211	DISCH	اختلاج غير مصنف في مكان آخر	R56
326	17	4	56	166	83	237	9	29	35	102	62	563	DOC	Convulsions, not elsewhere classified	
2.6	3.4	4.0	3.5	2	4	2.8	3.0	14.5	3.2	2	3	2.7	ALS		
NA	NA	NA	NA	NA	NA	201	-	1	200	-	-	201	DISCH	طلق كاذب	O47
NA	NA	NA	NA	NA	NA	656	-	4	652	-	-	656	DOC	False labour	
NA	NA	NA	NA	NA	NA	3.3	-	4.0	3.3	-	-	3.3	ALS		
186	1	2	183	-	-	10	2	1	5	2	-	196	DISCH	اختلال داخلي بالركبة	M23
677	2	9	666	-	-	63	26	3	21	13	-	740	DOC	Internal derangement of knee	
3.6	2.0	4.5	3.6	-	-	6.3	13.0	3.0	4.2	7	-	3.8	ALS		
124	9	29	85	1	-	62	4	23	35	-	-	186	DISCH	رجفان و رفرفة الأذنين	I48
674	58	163	451	2	-	394	75	132	187	-	-	1,068	DOC	Atrial fibrillation and flutter	
5.4	6.4	5.6	5.3	2	-	6.4	18.8	5.7	5.3	-	-	5.7	ALS		
74	50	18	6	-	-	101	82	18	1	-	-	175	DISCH	أمراض القلب نتيجة ارتفاع ضغط الدم	I11
626	510	86	30	-	-	515	421	80	14	-	-	1,141	DOC	Hypertensive heart disease	
8.5	10.2	4.8	5.0	-	-	5.1	5.1	4.4	14.0	-	-	6.5	ALS		

(تابع) جدول 9.15 (Cont'd) Table 9.15
الخروج وأيام الرعاية ومتوسط مدة الإقامة حسب التشخيص الرئيسي والنوع وفئات العمر 2009
Discharges, Days of Care and Average Length of Stay by Principal Diagnosis, Sex and Age Groups 2009

Male ذكور						Female اثنا						الخروج الرعاية الإقامة DISCH DOC ALS	التشخيص الرئيسي Principal Diagnosis	رمز التصنيف ICD10 Code	
Age Groups فئات العمر						Age Groups فئات العمر									
الجملة Total	65+	45-64	15-44	1-14	<1 yrs	الجملة Total	65+	45-64	15-44	1-14	<1 yrs				
NA	NA	NA	NA	NA	NA	174	5	28	135	5	1	174	DISCH	اعتلالات غير التهابية بالمبيض أو البوق أو الرباط العريض	N83
NA	NA	NA	NA	NA	NA	800	26	163	582	13	16	800	DOC	Noninflammatory disorders of ovary, fallopian tube and broad ligament	
NA	NA	NA	NA	NA	NA	4.6	5.2	5.8	4.3	2.6	16.0	4.6	ALS		
80	40	24	16	-	-	86	48	22	14	2	-	166	DISCH	رجفان و رفرقة الأذنين	I48
339	202	92	45	-	-	480	284	104	88	4	-	819	DOC	Atrial fibrillation and flutter	
4.2	5.1	3.8	2.8	-	-	5.6	5.9	4.7	6.3	2.0	-	4.9	ALS		
99	89	10	-	-	-	66	56	8	2	-	-	165	DISCH	الأمراض الرئوية المزمنة الانسدادية الأخرى	J44
2,077	1,071	1,006	-	-	-	1,388	1,319	63	6	-	-	3,465	DOC	Other chronic obstructive pulmonary disease	
21.0	12.0	100.6	-	-	-	21.0	24	7.9	3.0	-	-	21.0	ALS		
137	1	8	103	22	3	28	1	2	12	10	3	165	DISCH	كسر بالجمجمة أو عظام الوجه	S02
629	2	43	514	66	4	124	2	6	84	28	4	753	DOC	Fracture of skull and facial bones	
4.6	2	5	5.0	3.0	1.3	4.4	2	3.0	7.0	3	1	4.6	ALS		
88	2	5	14	43	24	70	1	7	17	29	16	158	DISCH	عدوى حادة بمواقع متعددة أو غير محدد بالجهاز التنفسي العلوي	J06
261	5	19	28	137	72	233	6	33	53	98	43	494	DOC	Acute upper respiratory infections of multiple and unspecified sites	
3.0	3	3.8	2.0	3.2	3.0	3.3	6	5	3.1	3.4	2.7	3.1	ALS		
106	44	30	30	1	1	51	28	10	7	6	-	157	DISCH	الأمراض الأخرى بالجهاز الهضمي	K92
576	276	181	106	12	1	338	239	59	17	23	-	914	DOC	Other diseases of digestive system	
5.4	6	6	4	12	1	6.6	9	5.9	2.4	3.8	-	5.8	ALS		
140	-	-	2	18	120	11	1	5	4	1	-	151	DISCH	إجراءات لأغراض خلاف معالجة الحالة الصحية	Z41
189	-	-	7	23	159	52	2	30	19	1	-	241	DOC	Procedures for purposes other than remedying health state	
1.4	-	-	4	1	1	4.7	2	6.0	4.8	1	-	1.6	ALS		

(تابع) جدول 9.15 (Cont'd) Table 9.15
 الخروج وأيام الرعاية ومتوسط مدة الإقامة حسب التشخيص الرئيسي والنوع وفئات العمر 2009
 Discharges, Days of Care and Average Length of Stay by Principal Diagnosis, Sex and Age Groups 2009

Male ذكور						Female إناث						الخروج الرعاية الإقامة DISCH DOC ALS	التشخيص الرئيسي Principal Diagnosis	رمز التصنيف ICD10 Code	
Age Groups فئات العمر						Age Groups فئات العمر									
الجملة Total	65+	45-64	15-44	1-14	<1 yrs	الجملة Total	65+	45-64	15-44	1-14	<1 yrs				
NA	NA	NA	NA	NA	NA	145	-	2	143	-	-	145	DISCH	داء السكري (البول السكري) أثناء الحمل	O24
NA	NA	NA	NA	NA	NA	583	-	10	573	-	-	583	DOC	Diabetes mellitus in pregnancy	
NA	NA	NA	NA	NA	NA	4.0	-	5.0	4.0	-	-	4.0	ALS		
NA	NA	NA	NA	NA	NA	143	-	1	142	-	-	143	DISCH	حمل خارج الرحم	O00
NA	NA	NA	NA	NA	NA	522	-	6	516	-	-	522	DOC	Ectopic pregnancy	
NA	NA	NA	NA	NA	NA	3.7	-	6.0	3.6	-	-	3.7	ALS		
56	14	15	24	3	-	85	28	28	26	3	-	141	DISCH		
441	133	95	199	14	-	782	306	310	157	9	-	1,223	DOC	ألم الظهر	M54
7.9	9.5	6.3	8.3	4.7	-	9.2	11	11.1	6.0	3.0	-	8.7	ALS	Dorsalgia	
110	6	9	71	23	1	30	1	6	13	10	-	140	DISCH	الأنواع الأخرى من رعاية المتابعة لجراحات العظام	Z47
531	28	73	376	50	4	117	3	29	50	35	-	648	DOC	Other orthopaedic follow-up care	
4.8	4.7	8.1	5.3	2	4	3.9	3.0	4.8	3.8	3.5	-	4.6	ALS		
108	3	17	63	25	-	27	6	2	13	6	-	135	DISCH	كسر بعظام الساعد	S52
360	16	47	234	63	-	131	24	8	91	8	-	491	DOC	Fracture of forearm	
3.3	5.3	2.8	3.7	3	-	4.9	4.0	4.0	7.0	1.3	-	3.6	ALS		
89	7	27	51	1	3	45	2	17	26	-	-	134	DISCH	شق أو ناسور بمنطقة الشرج أو المستقيم	K60
483	41	176	257	3	6	177	9	63	105	-	-	660	DOC	Fissure and fistula of anal and rectal regions	
5.4	5.9	6.5	5.0	3.0	2.0	3.9	4.5	3.7	4.0	-	-	4.9	ALS		
80	36	31	12	1	-	40	22	14	4	-	-	120	DISCH	امراض القلب الإقفارية المزمنة	I25
523	244	229	43	7	-	221	149	45	27	-	-	744	DOC	Chronic ischaemic heart disease	
6.5	6.8	7.4	3.6	7.0	-	5.5	6.8	3.2	6.8	-	-	6.2	ALS		

(تابع) جدول 9.15 (Cont'd) Table 9.15
الخروج وأيام الرعاية ومتوسط مدة الإقامة حسب التشخيص الرئيسي والنوع وفئات العمر 2009
Discharges, Days of Care and Average Length of Stay by Principal Diagnosis, Sex and Age Groups 2009

Male ذكور						Female إناث						الخروج الرعاية الإقامة DISCH DOC ALS	التشخيص الرئيسي Principal Diagnosis	رمز التصنيف ICD10 Code	
Age Groups فئات العمر						Age Groups فئات العمر									
الجملة Total	65+	45-64	15-44	1-14	<1 yrs	الجملة Total	65+	45-64	15-44	1-14	<1 yrs	الأجمالي العام Grand Total			
61	6	14	37	4	-	59	18	16	23	2	-	120	DISCH	التهاب حاد بالبنكرياس Acute pancreatitis	K85
434	56	119	239	20	-	970	684	130	144	12	-	1,404	DOC		
7.1	9.3	8.5	6.5	5.0	-	16.4	38.0	8.1	6.3	6	-	11.7	ALS		
85	3	7	47	28	-	35	6	3	7	19	-	120	DISCH	كسر بعظام الكتف أو أعلى الذراع Fracture of shoulder and upper arm	S42
419	24	54	291	50	-	121	37	22	28	34	-	540	DOC		
4.9	8.0	7.7	6.2	1.8	-	3.5	6	7	4.0	2	-	4.5	ALS		
84	1	7	60	13	3	35	2	2	19	12	-	119	DISCH	الصرع Epilepsy	G40
289	5	47	185	40	12	94	7	3	57	27	-	383	DOC		
3.4	5.0	6.7	3.1	3	4.0	2.7	3.5	1.5	3.0	2	-	3.2	ALS		
88	3	25	59	1	-	31	4	5	18	4	-	119	DISCH	مغص كلوي، دون تحديد Unspecified renal colic	N23
322	20	100	197	5	-	135	18	13	84	20	-	457	DOC		
3.7	6.7	4.0	3	5	-	4.4	5	3	5	5	-	3.8	ALS		
NA	NA	NA	NA	NA	NA	114	-	-	114	-	-	114	DISCH	تمزق مبكر للأغشية الأمينوسية Premature rupture of membranes	O42
NA	NA	NA	NA	NA	NA	605	-	-	605	-	-	605	DOC		
NA	NA	NA	NA	NA	NA	5.3	-	-	5.3	-	-	5.3	ALS		
NA	NA	NA	NA	NA	NA	110	1	46	63	-	-	110	DISCH	ورم ليفي بالرحم Leiomyoma of uterus	D25
NA	NA	NA	NA	NA	NA	604	14	254	336	-	-	604	DOC		
NA	NA	NA	NA	NA	NA	5.5	14.0	5.5	5.3	-	-	5.5	ALS		
33	9	9	9	5	1	77	6	21	36	14	-	110	DISCH	الفتق السري Umbilical hernia	K42
168	56	51	45	8	8	345	47	114	160	24	-	513	DOC		
5.1	6.2	5.7	5.0	1.6	8	4.5	7.8	5.4	4.4	1.7	-	4.7	ALS		

(تابع) جدول 9.15 (Cont'd) Table 9.15
الخروج وأيام الرعاية ومتوسط مدة الإقامة حسب التشخيص الرئيسي والنوع وفئات العمر 2009
Discharges, Days of Care and Average Length of Stay by Principal Diagnosis, Sex and Age Groups 2009

Male ذكور						Female اثنا						الخروج الرعاية الإقامة DISCH DOC ALS	التشخيص الرئيسي Principal Diagnosis	رمز التصنيف ICD10 Code	
Age Groups فئات العمر						Age Groups فئات العمر									
الجملة Total	65+	45-64	15-44	1-14	<1 yrs	الجملة Total	65+	45-64	15-44	1-14	<1 yrs	الأجمالي العام Grand Total			
60	NA	NA	NA	NA	60	50	NA	NA	NA	NA	50	110	DISCH	ضائقة الوليد التنفسية	P22
804	NA	NA	NA	NA	804	908	NA	NA	NA	NA	908	1,712	DOC	Respiratory distress of newborn	
13.4	NA	NA	NA	NA	13.4	18.2	NA	NA	NA	NA	18.2	15.6	ALS		
60	25	32	3	-	-	49	15	27	7	-	-	109	DISCH	ورم خبيث بالفولون	C18
483	229	185	69	-	-	618	257	312	49	-	-	1,101	DOC	Malignant neoplasm of colon	
8.1	9.2	5.8	23.0	-	-	12.6	17.1	11.6	7.0	-	-	10.1	ALS		
51	12	10	11	7	11	58	10	16	17	8	7	109	DISCH	أنواع أخرى من فقر الدم	D64
269	114	71	37	19	28	214	51	66	59	25	13	483	DOC	Other anaemias	
5.3	9.5	7.1	3.4	2.7	3	3.7	5.1	4.1	3.5	3.1	2	4.4	ALS		
NA	NA	NA	NA	NA	NA	109	11	56	38	4	-	109	DISCH	الأنواع الأخرى من النزف الرحمي أو المهبلي الشاد	N93
NA	NA	NA	NA	NA	NA	368	44	206	107	11	-	368	DOC	Other abnormal uterine and vaginal bleeding	
NA	NA	NA	NA	NA	NA	3.4	4.0	3.7	2.8	2.8	-	3.4	ALS		
58	2	5	33	14	4	50	2	4	29	12	3	108	DISCH	H1N1 افلونزا	J09
258	7	28	141	73	9	278	13	20	184	50	11	536	DOC	Flue H1N1	
4.4	3.5	5.6	4.3	5.2	2	5.6	6.5	5.0	6.3	4.2	4	5.0	ALS		
70	7	10	48	5	-	37	19	5	12	1	-	107	DISCH	كسر بالفقرات القطنية أو عظام الحوض	S32
923	90	352	463	18	-	336	168	37	128	3	-	1,259	DOC	Fracture of lumbar spine and pelvis	
13.2	12.9	35.2	9.6	3.6	-	9.1	8.8	7.4	10.7	3.0	-	11.8	ALS		
NA	NA	NA	NA	NA	NA	105	-	-	105	-	-	105	DISCH	رعاية الأمومة بسبب مجيء غير طبيعي للجنين معروف أو مشتبه	O32
NA	NA	NA	NA	NA	NA	467	-	-	467	-	-	467	DOC	Maternal care for known or suspected	
NA	NA	NA	NA	NA	NA	4.4	-	-	4.4	-	-	4.4	ALS	malpresentation of fetus	

(تابع) جدول 9.15 (Cont'd) Table 9.15
الخروج وأيام الرعاية ومتوسط مدة الإقامة حسب التشخيص الرئيسي والنوع وفئات العمر 2009
Discharges, Days of Care and Average Length of Stay by Principal Diagnosis, Sex and Age Groups 2009

Male ذكور						Female إناث						الخروج الرعاية الإقامة DISCH DOC ALS	التشخيص الرئيسي Principal Diagnosis	رمز التصنيف ICD10 Code	
Age Groups فئات العمر						Age Groups فئات العمر									
الجملة Total	65+	45-64	15-44	1-14	<1 yrs	الجملة Total	65+	45-64	15-44	1-14	<1 yrs	الأجمالي العام Grand Total			
104	93	11	-	-	-	NA	NA	NA	NA	NA	NA	104	DISCH	تضخم البروستاتا	N40
812	753	59	-	-	-	NA	NA	NA	NA	NA	NA	812	DOC	Hyperplasia of prostate	
7.8	8.1	5.4	-	-	-	NA	NA	NA	NA	NA	NA	7.8	ALS		
89	4	12	72	1	-	15	5	-	10	-	-	104	DISCH	كسر بعظام القدم، ما عدا الكاحل	S92
648	13	65	567	3	-	119	34	-	85	-	-	767	DOC	Fracture of foot, except ankle	
7.3	3.3	5.4	7.9	3.0	-	7.9	7	-	8.5	-	-	7.4	ALS		
58	-	4	1	3	50	44	5	-	2	1	36	102	DISCH	التهاب القصيبات الحاد	J21
306	-	41	4	19	242	246	14	-	8	2	222	552	DOC	Acute bronchiolitis	
5.3	-	10.3	4.0	6.3	5	5.6	2.8	-	4.0	2.0	6.2	5.4	ALS		
102	-	-	8	62	32	NA	NA	NA	NA	NA	NA	102	DISCH	خصية مستوقفة (لم تنزل)	Q53
165	-	-	23	95	47	NA	NA	NA	NA	NA	NA	165	DOC	Undescended testicle	
1.6	-	-	2.9	1.5	1.5	NA	NA	NA	NA	NA	NA	1.6	ALS		
51	38	11	2	-	-	50	33	15	2	-	-	101	DISCH	المرض القلبي والكلي المقترن بارتفاع ضغط الدم	I13
302	240	47	15	-	-	281	150	124	7	-	-	583	DOC	Hypertensive heart and renal disease	
5.9	6	4.3	7.5	-	-	5.6	5	8.3	3.5	-	-	5.8	ALS		
58	9	18	31	-	-	43	10	9	24	-	-	101	DISCH	اضطرابات الأقراص الفقرية الأخرى	M51
389	58	145	186	-	-	440	157	76	207	-	-	829	DOC	Other intervertebral disc disorders	
6.7	6.4	8.1	6.0	-	-	10.2	15.7	8.4	8.6	-	-	8.2	ALS		
94	2	12	67	13	-	6	1	-	1	3	1	100	DISCH	إصابة بالعين أو محجر العين	S05
381	14	38	282	47	-	22	2	-	3	13	4	403	DOC	Injury of eye and orbit	
4.1	7.0	3.2	4.2	3.6	-	3.7	2.0	-	3.0	4.3	4.0	4.0	ALS		

(تابع) جدول 9.15 (Cont'd) Table 9.15
الخروج وأيام الرعاية ومتوسط مدة الإقامة حسب التشخيص الرئيسي والنوع وفئات العمر 2009
Discharges, Days of Care and Average Length of Stay by Principal Diagnosis, Sex and Age Groups 2009

Male ذكور						Female إناث						الخروج الرعاية الإقامة DISCH DOC ALS	التشخيص الرئيسي Principal Diagnosis	رمز التصنيف ICD10 Code	
Age Groups فئات العمر						Age Groups فئات العمر									
الجملة Total	65+	45-64	15-44	1-14	<1 yrs	الجملة Total	65+	45-64	15-44	1-14	<1 yrs	الأجمالي العام Grand Total			
62	31	15	15	-	1	37	19	8	3	3	4	99	DISCH	إعتلال عضل القلب Cardiomyopathy	I42
355	209	68	75	-	3	232	139	39	16	9	29	587	DOC		
5.7	6.7	4.5	5.0	-	3.0	6.3	7.3	4.9	5.3	3.0	7.3	5.9	ALS		
NA	NA	NA	NA	NA	NA	98	-	-	98	-	-	98	DISCH	نزيف قبل الولادة، غير مصنّف في مكان آخر	O46
NA	NA	NA	NA	NA	NA	342	-	-	342	-	-	342	DOC	Antepartum haemorrhage, not elsewhere classified	
NA	NA	NA	NA	NA	NA	3.5	-	-	3.5	-	-	3.5	ALS		
66	1	12	27	23	3	32	4	2	12	10	4	98	DISCH	حروق أو تآكل بمنطقة متعددة في الجسم	T29
784	4	191	392	176	21	301	96	13	95	66	31	1,085	DOC	Burns and corrosions of multiple body regions	
11.9	4.0	15.9	14.5	7.7	7.0	9.4	24.0	6.5	7.9	6.6	7.8	11.1	ALS		
18	-	1	15	2	-	78	-	-	62	16	-	96	DISCH	التسمم بالمسكنات أو مضادات الحمى أو مضادات الروماتيزم	T39
25	-	3	20	2	-	140	-	-	100	40	-	165	DOC	Poisoning by nonopioid analgesics,	
1.4	-	3.0	1.3	1	-	1.8	-	-	2	3	-	1.7	ALS		
NA	NA	NA	NA	NA	NA	95	-	-	95	-	-	95	DISCH	الاضطرابات أخرى في السائل أو الغشاء الأمنيوسي	O41
NA	NA	NA	NA	NA	NA	380	-	-	380	-	-	380	DOC	Other disorders of amniotic fluid and membranes	
NA	NA	NA	NA	NA	NA	4.0	-	-	4.0	-	-	4.0	ALS	antipyretics and antirheumatics	
63	4	-	4	55	-	30	2	-	2	26	-	93	DISCH	لوكيميا [سرطان الدم] لمفاوي	C91
597	67	-	277	253	-	199	6	-	28	165	-	796	DOC	Lymphoid leukaemia	
9.5	16.8	-	69.3	4.6	-	6.6	3	-	14.0	6	-	8.6	ALS		
NA	NA	NA	NA	NA	NA	93	-	1	92	-	-	93	DISCH	رعاية الأمومة بسبب عدم تناسب بين الجنين	O33
NA	NA	NA	NA	NA	NA	450	-	6	444	-	-	450	DOC	والحوض معروف أو مشتبه	
NA	NA	NA	NA	NA	NA	4.8	-	6.0	4.8	-	-	4.8	ALS	Maternal care for known or suspected disproportion	

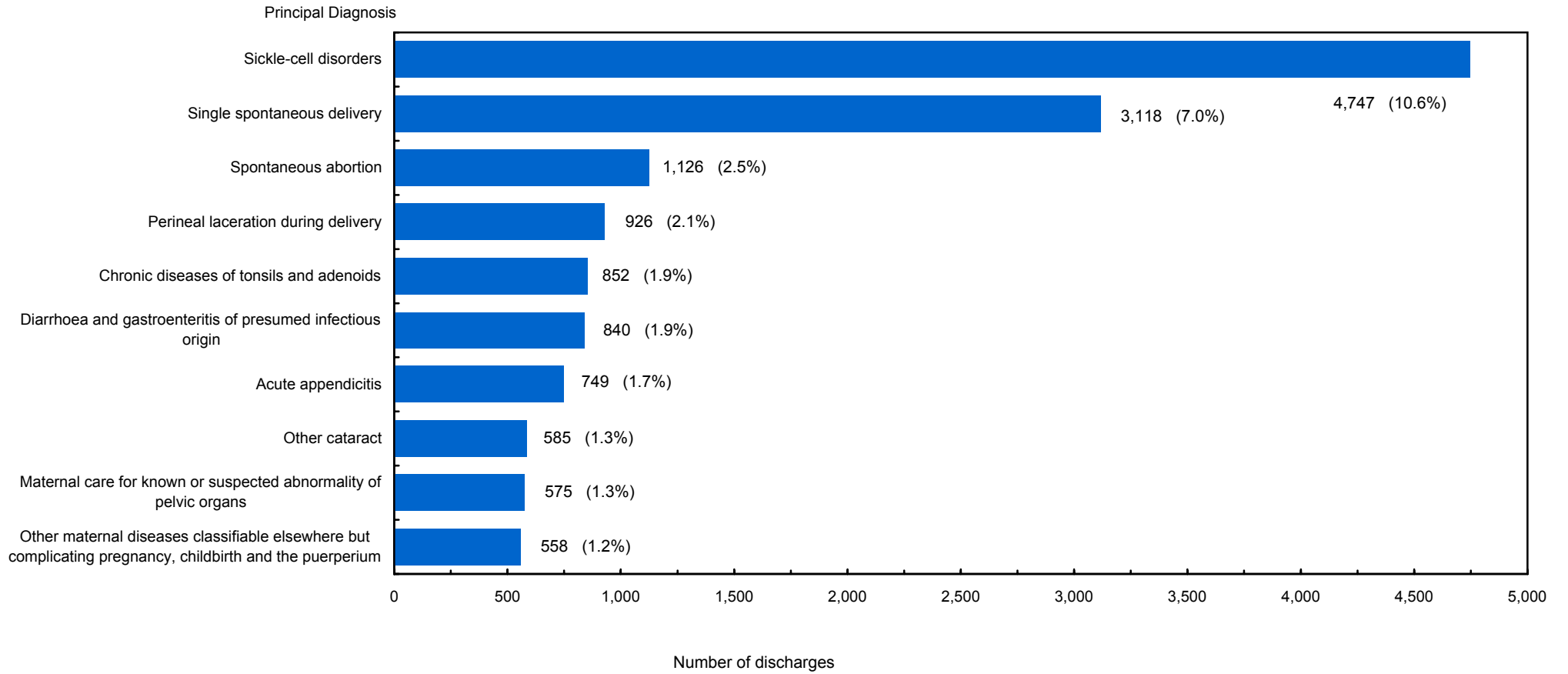
(تابع) جدول 9.15 (Cont'd) Table 9.15
الخروج وأيام الرعاية ومتوسط مدة الإقامة حسب التشخيص الرئيسي والنوع وفئات العمر 2009
Discharges, Days of Care and Average Length of Stay by Principal Diagnosis, Sex and Age Groups 2009

Male ذكور						Female اثاث						الخروج الرعاية الإقامة DISCH DOC ALS	التشخيص الرئيسي Principal Diagnosis	رمز التصنيف ICD10 Code	
Age Groups فئات العمر						Age Groups فئات العمر									
الجملة Total	65+	45-64	15-44	1-14	<1 yrs	الجملة Total	65+	45-64	15-44	1-14	<1 yrs	الأجمالي العام Grand Total			
52	-	6	9	33	4	40	3	3	8	22	4	92	DISCH	التهاب صديدي أو غير معين بالأذن الوسطى	H66
157	-	20	28	84	25	153	28	10	40	60	15	310	DOC	Suppurative and unspecified otitis media	
3.0	-	3.3	3.1	2.5	6.3	3.8	9	3.3	5.0	3	4	3.4	ALS		
57	3	3	49	2	-	35	1	-	29	5	-	92	DISCH	كيس شعري عجزي	L05
365	16	68	276	5	-	151	4	-	123	24	-	516	DOC	Pilonidal cyst	
6.4	5.3	22.7	5.6	2.5	-	4.3	4	-	4.2	5	-	5.6	ALS		
21	3	7	8	2	1	66	1	5	54	5	1	87	DISCH	فحص أو مشاهدة لأسباب أخرى (يدخل فيه مراقبة ب ت أ)	Z04
57	8	28	16	4	1	160	19	10	120	10	1	217	DOC	Examination and observation for other reasons	
2.7	2.7	4.0	2.0	2.0	1.0	2.4	19.0	2.0	2.2	2.0	1	2.5	ALS		
14,171	1,919	1,965	6,609	2,579	1,099	19,307	1,888	1,873	12,946	1,846	754	33,478	DISCH	مجموع 100 تشخيص	
89,153	19,017	15,548	35,685	12,197	6,706	96,176	20,872	12,949	49,958	6,407	5,990	185,329	DOC	Total Leading 100 Diagnoses	
6.3	9.9	7.9	5.4	4.7	6.1	5.0	11.1	6.9	3.9	3.5	7.9	5.5	ALS		
6,117	1,067	1,103	2,241	1,109	597	5,215	925	918	2,215	738	419	11,332	DISCH	أخرى	
49,207	12,931	8,570	15,162	5,337	7,207	40,830	10,368	8,465	12,964	3,374	5,659	90,037	DOC	Total of Others	
8.0	12.1	7.8	6.8	4.8	12.0	7.8	11.2	9.2	5.9	4.6	13.5	7.9	ALS		
20,288	2,986	3,068	8,850	3,688	1,696	24,522	2,813	2,791	15,161	2,584	1,173	44,810	DISCH		
138,360	31,948	24,118	50,847	17,534	13,913	137,006	31,240	21,414	62,922	9,781	11,649	275,366	DOC	Total الجملة	
6.8	10.7	7.9	5.7	4.8	8.2	5.6	11.1	7.7	4.2	3.8	9.9	6.1	ALS		

Total dead excluding three undetermined sex died after birth.

جملة الأموات : العدد لا يشمل ثلاثة مواليد غير معروف في الجنس توفوا بعد الولادة .

Figure 9.4 رسم بياني
 الخروج حسب أعلى عشرة تشخيصات رئيسية 2009
Discharges by The Ten Leading Diagnosis 2009



Reference: Table 9.15

مرجع: جدول 9.15

جدول 9.16
الخروج حسب الأيام (قبل وبعد) العملية و القسم العلاجي والنوع 2009
Discharges (Pre - Post) Operation Days by Department and Sex 2009

Post Operation Days				Pre Operation Days				عدد الخروج Disch.	النوع Sex	القسم Department	
المتوسط Avg.L.S.	الوسيط Median	أعلى Max.	أدنى Min.	المتوسط Avg.L.S.	الوسيط Median	أعلى Max.	أدنى Min.				
4.38	2	119	-	3.15	1	37	-	494	Male	ذكر	الباطنية
3.81	2	105	-	2.82	1	32	-	356	Female	أنثى	Medical
3.73	3	104	-	2.12	1	99	-	3174	Male	ذكر	الجراحة
4.62	3	114	-	2.62	1	71	-	1663	Female	أنثى	Surgical
5.34	3	166	-	2.01	1	114	-	1484	Male	ذكر	جراحة العظام والكسور
7.46	6	58	-	2.46	1	65	-	773	Female	أنثى	Orthopedic Surgery & Fracture
8.50	5	54	-	5.92	1	172	-	184	Male	ذكر	جراحة التجميل والحروق
4.32	3	44	-	2.56	1	31	-	145	Female	أنثى	Plastic Surgery & Burns
NA	NA	NA	NA	NA	NA	NA	NA	NA	Male	ذكر	أمراض النساء والولادة
1.93	2	35	-	1.36	1	85	-	9062	Female	أنثى	Obstetrics & Gynecology
3.24	1	83	-	5.40	1	187	-	376	Male	ذكر	أمراض الأطفال
4.01	-	97	-	5.01	2	109	-	282	Female	أنثى	Pediatrics
1.73	1	26	-	1.18	1	20	-	976	Male	ذكر	الأنف والأذن والحنجرة
1.83	2	23	-	1.13	1	14	-	715	Female	أنثى	Ear, Nose and Throat
1.86	1	19	-	1.65	1	19	-	549	Male	ذكر	أمراض العيون
1.92	1	25	-	1.95	1	29	-	401	Female	أنثى	Ophthalmology
3.39	2.5	29	-	1.86	1	17	-	142	Male	ذكر	الأسنان
2.84	2	20	-	1.60	1	11	-	136	Female	أنثى	Dental
9.74	4	197	-	5.28	-	157	-	246	Male	ذكر	الأورام
9.42	4	168	-	3.27	-	86	-	232	Female	أنثى	Oncology
13.02	3	176	-	7.27	1	442	-	189	Male	ذكر	العلوم العصبية
14.42	4	351	-	8.06	1	314	-	133	Female	أنثى	Neurosciences
3.43	1	46	-	5.27	3	69	-	193	Male	ذكر	أمراض الكلى
4.52	1	41	-	5.58	2.5	76	-	152	Female	أنثى	Nephrology
9.53	-	71	-	11.58	5	49	-	19	Male	ذكر	وحدة العناية الخاصة بالمواليد
15.50	-	99	-	18.00	9.5	47	5	10	Female	أنثى	Special Care Baby Unit

Avg.L.S. : Average Length of Stay.

المتوسط : متوسط مدة الإقامة .

جدول 9.17
 عدد حالات التخدير في وزارة الصحة حسب نوع التخدير 2005 - 2009
 Number of Anaesthesia Cases at Ministry of Health by Type of Anaesthesia 2005 - 2009

Type of Anaesthesia	2009	2008	2007	2006	2005	نوع التخدير
General anaesthesia	14,813	16,221	14,915	15,308	15,262	تخدير عام
Local anaesthesia	4,959	2,331	5,570	3,432	3,189	تخدير موضعي
Spinal, epidural & regional	3,478	3,431	3,262	3,226	4,273	التخدير النصفي أو الناحي
Sedation	1,594	4,612	2,369	2,624	1,503	مسكنات
Total	24,844	26,595	26,116	24,590	24,227	الجملة

جدول 9.18
الوفيات حسب التشخيص الرئيسي للوفاة ومدة الإقامة والجنسية والنوع 2009
Deaths by Principal Diagnosis, Length of Stay, Nationality and Sex 2009

الجملة Total			48 ساعة فأكثر 48 hrs & over			أقل من 48 ساعة Less than 48 hrs			النوع Sex	التشخيص الرئيسي للوفاة Principal Diagnosis of Death	رمز التصنيف ICD10 Code	
الجملة Total	غير بحريني Non-Bah	بحريني Bah	الجملة Total	غير بحريني Non-Bah	بحريني Bah	الجملة Total	غير بحريني Non-Bah	بحريني Bah				
-	-	-	-	-	-	-	-	-	Male	ذكر	أمراض معدية معوية Intestinal Infectious diseases	A00-A09
1	-	1	-	-	-	1	-	1	Female	أنثى		
1	-	1	-	-	-	1	-	1	Total	الجملة		
1	1	-	1	1	-	-	-	-	Male	ذكر	التدرن Tuberculosis	A15-A19
2	2	-	2	2	-	-	-	-	Female	أنثى		
3	3	-	3	3	-	-	-	-	Total	الجملة		
178	20	158	161	19	142	17	1	16	Male	ذكر	أمراض جرثومية (بكتيرية) أخرى Other Baterial diseases	A30-A49
173	7	166	155	6	149	18	1	17	Female	أنثى		
351	27	324	316	25	291	35	2	33	Total	الجملة		
-	-	-	-	-	-	-	-	-	Male	ذكر	أمراض الريكتسيات Rickettsioses	A75-A79
1	-	1	1	-	1	-	-	-	Female	أنثى		
1	-	1	1	-	1	-	-	-	Total	الجملة		
-	-	-	-	-	-	-	-	-	Male	ذكر	التهاب الكبد الفيروسي Viral Hepatitis	B15-B19
1	-	1	-	-	-	1	-	1	Female	أنثى		
1	-	1	-	-	-	1	-	1	Total	الجملة		
2	1	1	2	1	1	-	-	-	Male	ذكر	الأمراض المتسببة عن فيروس الإيدز (فيروس عوز المناعة البشري) Human Immunodeficiency Virus (HIV) Disease	B20-B24
-	-	-	-	-	-	-	-	-	Female	أنثى		
2	1	1	2	1	1	-	-	-	Total	الجملة		
1	1	-	1	1	-	-	-	-	Male	ذكر	الأورام الخبيثة بالشفة والتجويف الفمي والبلعوم Malignant Neoplasms of Lip, Oral Cavity and Pharynx	C00-C14
-	-	-	-	-	-	-	-	-	Female	أنثى		
1	1	-	1	1	-	-	-	-	Total	الجملة		

(تابع) جدول 9.18 (Cont'd) Table 9.18
الوفيات حسب التشخيص الرئيسي للوفاة ومدة الإقامة والجنسية والنوع 2009
Deaths by Principal Diagnosis, Length of Stay, Nationality and Sex 2009

الجملة Total			48 ساعة فأكثر 48 hrs & over			أقل من 48 ساعة Less than 48 hrs			النوع Sex	التشخيص الرئيسي للوفاة Principal Diagnosis of Death	رمز التصنيف ICD10 Code
الجملة Total	غير بحريني Non-Bah	بحريني Bah	الجملة Total	غير بحريني Non-Bah	بحريني Bah	الجملة Total	غير بحريني Non-Bah	بحريني Bah			
1	1	-	1	1	-	-	-	-	ذكر Male	الأورام الخبيثة بالشفة والتجويف الفمي والبلعوم Malignant Neoplasms of Lip, Oral Cavity and Pharynx	C00-C14
-	-	-	-	-	-	-	-	-	أنثى Female		
1	1	-	1	1	-	-	-	-	الجملة Total		
22	1	21	21	1	20	1	-	1	ذكر Male	الأورام الخبيثة بأعضاء الجهاز الهضمي Malignant Neoplasms of Digestive Organs	C15-C26
21	2	19	17	1	16	4	1	3	أنثى Female		
43	3	40	38	2	36	5	1	4	الجملة Total		
23	1	22	22	1	21	1	-	1	ذكر Male	الأورام الخبيثة بأعضاء الجهاز التنفسي والأعضاء داخل الصدر Malignant Neoplasms of Respiratory and Intrathoracic Organs	C30-C39
9	1	8	9	1	8	-	-	-	أنثى Female		
32	2	30	31	2	29	1	-	1	الجملة Total		
2	-	2	2	-	2	-	-	-	ذكر Male	الأورام الخبيثة بالأنسجة المتوسطة والأنسجة الرخوة (اللينة) Malignant Neoplasms of Mesothelial and Soft Tissues	C45-C49
1	-	1	1	-	1	-	-	-	أنثى Female		
3	-	3	3	-	3	-	-	-	الجملة Total		
-	-	-	-	-	-	-	-	-	ذكر Male	الأورام الخبيثة بالثدي Malignant Neoplasms of Breast	C50
16	-	16	16	-	16	-	-	-	أنثى Female		
16	-	16	16	-	16	-	-	-	الجملة Total		
-	-	-	-	-	-	-	-	-	ذكر Male	الأورام الخبيثة بالأعضاء التناسلية للأنثى Malignant Neoplasms of Female Genital Organs	C51-C58
3	-	3	2	-	2	1	-	1	أنثى Female		
3	-	3	2	-	2	1	-	1	الجملة Total		
6	-	6	5	-	5	1	-	1	ذكر Male	الأورام الخبيثة بالأعضاء التناسلية للذكر Malignant Neoplasms of Male Genital Organs	C60-C63
-	-	-	-	-	-	-	-	-	أنثى Female		
6	-	6	5	-	5	1	-	1	الجملة Total		

(تابع) جدول 9.18 (Cont'd) Table 9.18
الوفيات حسب التشخيص الرئيسي للوفاة ومدّة الإقامة والجنسية والنوع 2009
Deaths by Principal Diagnosis, Length of Stay, Nationality and Sex 2009

الجملة Total			48 ساعة فأكثر 48 hrs & over			أقل من 48 ساعة Less than 48 hrs			النوع Sex	التشخيص الرئيسي للوفاة Principal Diagnosis of Death	رمز التصنيف ICD10 Code
الجملة Total	غير بحريني Non-Bah	بحريني Bah	الجملة Total	غير بحريني Non-Bah	بحريني Bah	الجملة Total	غير بحريني Non-Bah	بحريني Bah			
4	-	4	4	-	4	-	-	-	ذكر Male	الأورام الخبيثة بالجهاز البولي Malignant Neoplasms of Urinary Tract	C64-C68
1	-	1	-	-	-	1	-	1	أنثى Female		
5	-	5	4	-	4	1	-	1	الجملة Total		
5	1	4	4	-	4	1	1	-	ذكر Male	الأورام الخبيثة بالعين والدماغ (المخ) والأجزاء الأخرى من الجهاز العصبي المركزي Malignant Neoplasms of Eye, Brain and Other Parts of Central Nervous System	C69-C72
4	1	3	4	1	3	-	-	-	أنثى Female		
9	2	7	8	1	7	1	1	-	الجملة Total		
-	-	-	-	-	-	-	-	-	ذكر Male	الأورام الخبيثة بالغدة الدرقية أو الغدد الصماء الأخرى Malignant Neoplasms of Thyroid and Other Endocrine Glands	C73-C75
2	-	2	2	-	2	-	-	-	أنثى Female		
2	-	2	2	-	2	-	-	-	الجملة Total		
1	-	1	1	-	1	-	-	-	ذكر Male	أورام خبيثة بمواقع مبهمة أوتأنيوية أو غير محددة Malignant Neoplasms of Ill-Defined, Secondary and Unspecified Sites	C76-C80
3	-	3	2	-	2	1	-	1	أنثى Female		
4	-	4	3	-	3	1	-	1	الجملة Total		
6	1	5	6	1	5	-	-	-	ذكر Male	الأورام الخبيثة بالأنسجة الليمفاوية والمكونة للدم والأنسجة ذات العلاقة Malignant Neoplasms of Lymphoid, Haematopoietic and Related Tissue	C81-C96
2	-	2	2	-	2	-	-	-	أنثى Female		
8	1	7	8	1	7	-	-	-	الجملة Total		
2	-	2	2	-	2	-	-	-	ذكر Male	أورام خبيثة ذات مواقع مستقلة (أولية) متعددة Malignant neoplasms of independent (primary) multiple sites	C97
1	-	1	1	-	1	-	-	-	أنثى Female		
3	-	3	3	-	3	-	-	-	الجملة Total		
1	1	-	1	1	-	-	-	-	ذكر Male	الأورام الحميدة Benign Neoplasms	D10-D36
1	-	1	1	-	1	-	-	-	أنثى Female		
2	1	1	2	1	1	-	-	-	الجملة Total		

(تابع) جدول 9.18 (Cont'd) Table 9.18
الوفيات حسب التشخيص الرئيسي للوفاة ومدة الإقامة والجنسية والنوع 2009
Deaths by Principal Diagnosis, Length of Stay, Nationality and Sex 2009

الجملة Total			48 ساعة فأكثر 48 hrs & over			أقل من 48 ساعة Less than 48 hrs			النوع Sex	التشخيص الرئيسي للوفاة Principal Diagnosis of Death	رمز التصنيف ICD10 Code
الجملة Total	غير بحريني Non-Bah	بحريني Bah	الجملة Total	غير بحريني Non-Bah	بحريني Bah	الجملة Total	غير بحريني Non-Bah	بحريني Bah			
-	-	-	-	-	-	-	-	-	ذكر Male	فقر الدم الانحلالي Haemolytic Anaemias	D55-D59
2	-	2	-	-	-	2	-	-	أنثى Female		
2	-	2	-	-	-	2	-	-	الجملة Total		
1	-	1	1	-	1	-	-	-	ذكر Male	فقر الدم اللاتكوني (اللانتسجي) وأنواع أخرى من فقر الدم Aplastic and Other Anaemias	D60-D64
-	-	-	-	-	-	-	-	-	أنثى Female		
1	-	1	1	-	1	-	-	-	الجملة Total		
7	2	5	7	2	5	-	-	-	ذكر Male	عيوب تخثر (تجلط) الدم والفرغرية والحالات النزفية الأخرى Coagulation Defects, Purpura and Other Haemorrhagic Conditions	D65-D69
1	-	1	1	-	1	-	-	-	أنثى Female		
8	2	6	8	2	6	-	-	-	الجملة Total		
2	-	2	2	-	2	-	-	-	ذكر Male	الداء السكري (السكري) Diabetes Mellitus	E10-E14
2	-	2	2	-	2	-	-	-	أنثى Female		
4	-	4	4	-	4	-	-	-	الجملة Total		
-	-	-	-	-	-	-	-	-	ذكر Male	اضطرابات أخرى في تنظيم الجلوكوز وفي الإفراز الداخلي للبنكرياس Other Disorders of Glucose Regulation and Pancreatic Internal Secretion	E15-E16
2	-	2	1	-	1	1	-	-	أنثى Female		
2	-	2	1	-	1	1	-	-	الجملة Total		
1	-	1	1	-	1	-	-	-	ذكر Male	السمنة (البدانة) وحالات فرط التغذية الأخرى Obesity and Other Hyperalimantation	E65-E68
-	-	-	-	-	-	-	-	-	أنثى Female		
2	-	1	1	-	2	-	-	-	الجملة Total		
5	-	5	5	-	5	-	-	-	ذكر Male	اضطرابات الاستقلاب (التمثيل الغذائي) Metabolic Disorders	E70-E90
5	-	5	3	-	3	2	-	-	أنثى Female		
10	-	10	8	-	8	2	-	-	الجملة Total		

(تابع) جدول 9.18 (Cont'd) Table 9.18
الوفيات حسب التشخيص الرئيسي للوفاة ومدة الإقامة والجنسية والنوع 2009
Deaths by Principal Diagnosis, Length of Stay, Nationality and Sex 2009

الجملة Total			48 ساعة فأكثر 48 hrs & over			أقل من 48 ساعة Less than 48 hrs			النوع Sex	التشخيص الرئيسي للوفاة Principal Diagnosis of Death	رمز التصنيف ICD10 Code
الجملة Total	غير بحريني Non-Bah	بحريني Bah	الجملة Total	غير بحريني Non-Bah	بحريني Bah	الجملة Total	غير بحريني Non-Bah	بحريني Bah			
-	-	-	-	-	-	-	-	-	ذكر Male	الاضطرابات العقلية والسلوكية نتيجة استخدام مواد نفسانية المفعول (مؤثرة نفسياً)	F10-F19
1	-	1	1	-	1	-	-	-	أنثى Female	Mental and Behavioural Disorders due to Psychoactive Substance Use	
1	-	1	1	-	1	-	-	-	الجملة Total		
1	1	-	1	1	-	-	-	-	ذكر Male	الأمراض الالتهابية بالجهاز العصبي المركزي	G00-G09
-	-	-	-	-	-	-	-	-	أنثى Female	Inflammatory diseases of the Central Nervous System	
1	1	-	1	1	-	-	-	-	الجملة Total		
-	-	-	-	-	-	-	-	-	ذكر Male	ضمورات جهازية (مجموعية) تشمل الجسم كله تصيب في المقام الأول الجهاز العصبي المركزي	G10-G13
1	-	1	1	-	1	-	-	-	أنثى Female	Systemic Atrophies Primarily affecting the Central Nervous System	
1	-	1	1	-	1	-	-	-	الجملة Total		
1	-	1	1	-	1	-	-	-	ذكر Male	الأمراض الانحلالية الأخرى بالجهاز العصبي	G30-G32
-	-	-	-	-	-	-	-	-	أنثى Female	Other Degenerative Diseases of the Nervous System	
1	-	1	1	-	1	-	-	-	الجملة Total		
1	-	1	1	-	1	-	-	-	ذكر Male	أمراض الموصل العضلي العصبي وأمراض العضلات	G70-G73
-	-	-	-	-	-	-	-	-	أنثى Female	Diseases of Nyoneural Junction and Muscle	
1	-	1	1	-	1	-	-	-	الجملة Total		
-	-	-	-	-	-	-	-	-	ذكر Male	الشلل المخي والمتلازمات الشللية الأخرى	G80-G83
1	-	1	1	-	1	-	-	-	أنثى Female	Cerebral Palsy and Other Paralytic Syndromes	
1	-	1	1	-	1	-	-	-	الجملة Total		
6	3	3	6	3	3	-	-	-	ذكر Male	الاضطرابات الأخرى بالجهاز العصبي	G90-G99
5	1	4	5	1	4	-	-	-	أنثى Female	Other Disorders of the Nervous System	
11	4	7	11	4	7	-	-	-	الجملة Total		

(تابع) جدول 9.18 (Cont'd) Table 9.18
الوفيات حسب التشخيص الرئيسي للوفاة ومدّة الإقامة والجنسية والنوع 2009
Deaths by Principal Diagnosis, Length of Stay, Nationality and Sex 2009

الجملة Total			48 ساعة فأكثر 48 hrs & over			أقل من 48 ساعة Less than 48 hrs			النوع Sex	التشخيص الرئيسي للوفاة Principal Diagnosis of Death	رمز التصنيف ICD10 Code
الجملة Total	غير بحريني Non-Bah	بحريني Bah	الجملة Total	غير بحريني Non-Bah	بحريني Bah	الجملة Total	غير بحريني Non-Bah	بحريني Bah			
17	3	14	13	3	10	4	-	4	ذكر Male	أمراض فرط (ارتفاع) ضغط الدم Hypertensive Diseases	I10-I15
11	-	11	9	-	9	2	-	2	أنثى Female		
28	3	25	22	3	19	6	-	6	الجملة Total		
24	8	16	18	5	13	6	3	3	ذكر Male	أمراض القلب الإقفارية (الاسكيمية) الناجمة عن القصور الدموي Ischaemic Heart Diseases	I20-I25
10	-	10	6	-	6	4	-	4	أنثى Female		
34	8	26	24	5	19	10	3	7	الجملة Total		
10	-	10	10	-	10	-	-	-	ذكر Male	أمراض القلب الرئوية وأمراض الدورة الدموية الرئوية (الدوران الدموي) Pulmonary Heart Disease and Diseases of Pulmonary Circulation	I26-I28
18	2	16	15	1	14	3	1	2	أنثى Female		
28	2	26	25	1	24	3	1	2	الجملة Total		
19	5	14	12	4	8	7	1	6	ذكر Male	أشكال أخرى من أمراض القلب Other Forms of Heart Disease	I30-I52
17	1	16	13	-	13	4	1	3	أنثى Female		
36	6	30	25	4	21	11	2	9	الجملة Total		
40	11	29	34	7	27	6	4	2	ذكر Male	الأمراض الدماغية الوعائية (أمراض أوعية المخ) Cerebrovascular Diseases	I60-I69
24	3	21	20	3	17	4	-	4	أنثى Female		
64	14	50	54	10	44	10	4	6	الجملة Total		
1	1	-	1	1	-	-	-	-	ذكر Male	أمراض الشرايين والشريينات (الشرايين الصغيرة) والشعيرات الدموية Diseases of Arteries, Arterioles and Capillaries	I70-I79
1	-	1	1	-	1	-	-	-	أنثى Female		
2	1	1	2	1	1	-	-	-	الجملة Total		
1	1	-	-	-	-	1	1	-	ذكر Male	أمراض الأوردة والأوعية والعقد (الغدد) اللمفية التي لم تصنف في مكان آخر Diseases of Veins, Lymphatic Vessels and Lymph Nodes, Not elsewhere classified	I80-I89
-	-	-	-	-	-	-	-	-	أنثى Female		
1	1	-	-	-	-	1	1	-	الجملة Total		

(تابع) جدول 9.18 (Cont'd) Table 9.18
الوفيات حسب التشخيص الرئيسي للوفاة ومدة الإقامة والجنسية والنوع 2009
Deaths by Principal Diagnosis, Length of Stay, Nationality and Sex 2009

الجملة Total			48 ساعة فأكثر 48 hrs & over			أقل من 48 ساعة Less than 48 hrs			النوع Sex	التشخيص الرئيسي للوفاة Principal Diagnosis of Death	رمز التصنيف ICD10 Code
الجملة Total	غير بحريني Non-Bah	بحريني Bah	الجملة Total	غير بحريني Non-Bah	بحريني Bah	الجملة Total	غير بحريني Non-Bah	بحريني Bah			
9	3	6	9	3	6	-	-	-	ذكر Male	النزلة الوافدة (الانفلونزا) وذات الرئة (الالتهاب الرئوي)	J10-J18
8	2	6	8	2	6	-	-	-	أنثى Female	Influenza and Pneumonia	
17	5	12	17	5	12	-	-	-	الجملة Total		
3	-	3	3	-	3	-	-	-	ذكر Male	الأمراض المزمنة بالجهاز التنفسي السفلي (المسالك التنفسية السفلي)	J40-J47
4	-	4	4	-	4	-	-	-	أنثى Female	Chronic Lower Respiratory Diseases	
7	-	7	7	-	7	-	-	-	الجملة Total		
11	-	11	10	-	10	1	-	1	ذكر Male	أمراض الرئة الناجمة عن عوامل خارجية	J60-J70
11	-	11	10	-	10	1	-	1	أنثى Female	Lung Diseases due to External Agents	
22	-	22	20	-	20	2	-	2	الجملة Total		
4	2	2	4	2	2	-	-	-	ذكر Male	أمراض تنفسية أخرى تصيب بصفة رئيسية النسيج الخلالي	J80-J84
2	1	1	1	-	1	1	1	1	أنثى Female	Other Respiratory Diseases Principally affecting the Interstitium	
6	3	3	5	2	3	1	1	1	الجملة Total		
1	-	1	1	-	1	-	-	-	ذكر Male	حالات التقيح والنخر (المتكزز) بالجهاز التنفسي السفلي (بالمسالك التنفسية السفلي)	J85-J86
-	-	-	-	-	-	-	-	-	أنثى Female	Suppurative and Necrotic Conditions of Lower Respiratory Tract	
1	-	1	1	-	1	-	-	-	الجملة Total		
2	1	1	1	1	-	1	-	1	ذكر Male	الأمراض الأخرى بالجنية (البورا)	J90-J94
4	-	4	3	-	3	1	-	1	أنثى Female	Other Diseases of Pleura	
6	1	5	4	1	3	2	-	2	الجملة Total		
9	2	7	9	2	7	-	-	-	ذكر Male	أمراض الجهاز التنفسي الأخرى	J95-J99
6	2	4	5	1	4	1	1	1	أنثى Female	Other Diseases of the Respiratory System	
15	4	11	14	3	11	1	1	1	الجملة Total		

(تابع) جدول 9.18 (Cont'd) Table 9.18
الوفيات حسب التشخيص الرئيسي للوفاة ومدة الإقامة والجنسية والنوع 2009
Deaths by Principal Diagnosis, Length of Stay, Nationality and Sex 2009

الجملة Total			48 ساعة فأكثر 48 hrs & over			أقل من 48 ساعة Less than 48 hrs			النوع Sex	التشخيص الرئيسي للوفاة Principal Diagnosis of Death	رمز التصنيف ICD10 Code
الجملة Total	غير بحريني Non-Bah	بحريني Bah	الجملة Total	غير بحريني Non-Bah	بحريني Bah	الجملة Total	غير بحريني Non-Bah	بحريني Bah			
3	2	1	3	2	1	-	-	-	ذكر Male	الأمراض الأخرى بالأمعاء Other Diseases of Intestines	K55-K63
3	1	2	3	1	2	-	-	-	أنثى Female		
6	3	3	6	3	3	-	-	-	الجملة Total		
10	3	7	10	3	7	-	-	-	ذكر Male	أمراض الكبد Diseases of Liver	K70-K77
5	-	5	5	-	5	-	-	-	أنثى Female		
15	3	12	15	3	12	-	-	-	الجملة Total		
2	-	2	2	-	2	-	-	-	ذكر Male	اضطرابات المرارة (الحويصلة المرارية) والقناة المرارية (الصفراوية) والبنكرياس Disorders of Gallbladder, Biliary Tract and Pancreas	K80-K87
2	1	1	2	1	1	-	-	-	أنثى Female		
4	1	3	4	1	3	-	-	-	الجملة Total		
8	-	8	7	-	7	1	-	-	1 ذكر Male	الأمراض الأخرى بالجهاز الهضمي Other Diseases of the Digestive System	K90-K93
1	-	1	1	-	1	-	-	-	أنثى Female		
9	-	9	8	-	8	1	-	-	1 Total الجملة		
-	-	-	-	-	-	-	-	-	ذكر Male	الشرى (الارتكاريا) و الحمامي Urticaria and Erythema	L50-L54
1	-	1	1	-	1	-	-	-	أنثى Female		
1	-	1	1	-	1	-	-	-	الجملة Total		
-	-	-	-	-	-	-	-	-	ذكر Male	الاضطرابات الشاملة (الجهازية) للنسيج الضام Systemic Connective Tissue Disorders	M30-M36
2	-	2	2	-	2	-	-	-	أنثى Female		
2	-	2	2	-	2	-	-	-	الجملة Total		
-	-	-	-	-	-	-	-	-	ذكر Male	اضطرابات الأنسجة الرخوة (اللينة) Soft Tissue Disorders	M60-M79
1	-	1	1	-	1	-	-	-	أنثى Female		
1	-	1	1	-	1	-	-	-	الجملة Total		

(تابع) جدول 9.18 (Cont'd) Table 9.18
الوفيات حسب التشخيص الرئيسي للوفاة ومدة الإقامة والجنسية والنوع 2009
Deaths by Principal Diagnosis, Length of Stay, Nationality and Sex 2009

الجملة Total			48 ساعة فأكثر 48 hrs & over			أقل من 48 ساعة Less than 48 hrs			النوع Sex	التشخيص الرئيسي للوفاة Principal Diagnosis of Death	رمز التصنيف ICD10 Code
الجملة Total	غير بحريني Non-Bah	بحريني Bah	الجملة Total	غير بحريني Non-Bah	بحريني Bah	الجملة Total	غير بحريني Non-Bah	بحريني Bah			
1	-	1	1	-	1	-	-	-	ذكر Male	اعتلالات العظام والغضاريف Osteopathies and Chondropathies	M80-M94
-	-	-	-	-	-	-	-	-	أنثى Female		
1	-	1	1	-	1	-	-	-	الجملة Total		
2	-	2	1	-	1	1	-	1	ذكر Male	الفشل (القصور) الكلوي Renal Failure	N17-N19
3	-	3	3	-	3	-	-	-	أنثى Female		
5	-	5	4	-	4	1	-	1	الجملة Total		
-	-	-	-	-	-	-	-	-	ذكر Male	الاضطرابات الأخرى بالكلية والحالب Other Disorders of Kidney and Ureter	N25-N29
1	-	1	-	-	-	1	-	1	أنثى Female		
1	-	1	-	-	-	1	-	1	الجملة Total		
4	-	4	4	-	4	-	-	-	ذكر Male	الأمراض الأخرى بالجهاز البولي Other Diseases of the Urinary System	N30-N39
5	-	5	4	-	4	1	-	1	أنثى Female		
9	-	9	8	-	8	1	-	1	الجملة Total		
-	-	-	-	-	-	-	-	-	ذكر Male	وذمة (اوديميا) ، وبيلة بروتينية (خروج الزلال بالبول) واضطرابات فرط ضغط الدم المصاحبة للحمل والولادة والنفاس	O10-O16
1	-	1	1	-	1	-	-	-	أنثى Female		
1	-	1	1	-	1	-	-	-	الجملة Total	Oedema, Proteinuria and Hypertensive Disorders in Pregnancy, Childbirth and the Puerperium	
-	-	-	-	-	-	-	-	-	ذكر Male	رعاية الأمومة المرتبطة بالجنين أو الخوف السلوي (الامينوسي) أو مشاكل محتملة للولادة	O30-O48
1	-	1	1	-	1	-	-	-	أنثى Female		
1	-	1	1	-	1	-	-	-	الجملة Total	Maternal Care related to the Fetus and Amniotic Cavity and Possible Delivery Problems	
1	1	-	1	1	-	-	-	-	ذكر Male	تأثر الجنين أو الوليد بعوامل في الأم أو مضاعفات للحمل والمخاض والولادة	P00-P04
-	-	-	-	-	-	-	-	-	أنثى Female	Fetus and Newborn affected by Maternal Factors and by Complications of Pregnancy, Labour and Delivery	
1	1	-	1	1	-	-	-	-	الجملة Total		

(تابع) جدول 9.18 (Cont'd) Table 9.18
الوفيات حسب التشخيص الرئيسي للوفاة ومدة الإقامة والجنسية والنوع 2009
Deaths by Principal Diagnosis, Length of Stay, Nationality and Sex 2009

الجملة Total			48 ساعة فأكثر 48 hrs & over			أقل من 48 ساعة Less than 48 hrs			النوع Sex	التشخيص الرئيسي للوفاة Principal Diagnosis of Death	رمز التصنيف ICD10 Code
الجملة Total	غير بحريني Non-Bah	بحريني Bah	الجملة Total	غير بحريني Non-Bah	بحريني Bah	الجملة Total	غير بحريني Non-Bah	بحريني Bah			
3	1	2	1	1	-	2	-	2	ذكر Male	اضطرابات تتعلق بطول مدة الحمل أن نمو الجنين	P05-P08
12	2	10	6	1	5	6	1	5	أنثى Female	Disorders related to Length of Gestation and Fetal Growth	
15	3	12	7	2	5	8	1	7	الجملة Total		
1	-	1	1	-	1	-	-	-	ذكر Male	الرضوح أثناء الولادة - الاصابات الولادية	P10-P15
1	-	1	1	-	1	-	-	-	أنثى Female	Birth Trauma	
2	-	2	2	-	2	-	-	-	الجملة Total		
15	3	12	13	3	10	2	-	2	ذكر Male	الاضطرابات التنفسية والقلبية الوعائية الخاصة بالفترة حوالي الولادة	P20-P29
15	4	11	13	4	9	2	-	2	أنثى Female	Respiratory and Cardiovascular Disorders Specific to the Perinatal Period	
30	7	23	26	7	19	4	-	4	الجملة Total		
16	2	14	15	2	13	1	-	1	ذكر Male	العداوى (الاحماج) الخاصة بالفترة حوالي الولادة	P35-P39
11	1	10	11	1	10	-	-	-	أنثى Female	Infectious Specific to the Perinatal Period	
27	3	24	26	3	23	1	-	1	الجملة Total		
1	-	1	1	-	1	-	-	-	ذكر Male	الاضطرابات النزفية واضطرابات الدم بالجنين أو الوليد	P50-P61
2	-	2	1	-	1	1	-	1	أنثى Female	Haemorrhagic and Haematological Disorders of Fetus and Newborn	
3	-	3	2	-	2	1	-	1	الجملة Total		
3	1	2	2	1	1	1	-	1	ذكر Male	الاضطرابات المؤقتة (العابرة) في عمليات الغدد الصماء	P70-P74
2	-	2	2	-	2	-	-	-	أنثى Female	والتمثيل الغذائي الخاصة بالجنين والوليد	
5	1	4	4	1	3	1	-	1	الجملة Total	Transitory Endocrine and Metabolic Disorders Specific to Fetus and Newborn	
2	-	2	1	-	1	1	-	1	ذكر Male	الحالات التي تكتنف للحافة (الجلد) (الإهاب) وانتظام	P80-P83
1	1	-	-	-	-	1	1	-	أنثى Female	حرارة الجسم في الجنين أو الوليد	
3	1	2	1	-	1	2	1	1	الجملة Total	Conditions involving the Integument and Temperature Regulation of Fetus and Newborn	

(تابع) جدول 9.18 (Cont'd) Table 9.18
الوفيات حسب التشخيص الرئيسي للوفاة ومدة الإقامة والجنسية والنوع 2009
Deaths by Principal Diagnosis, Length of Stay, Nationality and Sex 2009

الجملة Total			48 ساعة فأكثر 48 hrs & over			أقل من 48 ساعة Less than 48 hrs			النوع Sex	التشخيص الرئيسي للوفاة Principal Diagnosis of Death	رمز التصنيف ICD10 Code
الجملة Total	غير بحريني Non-Bah	بحريني Bah	الجملة Total	غير بحريني Non-Bah	بحريني Bah	الجملة Total	غير بحريني Non-Bah	بحريني Bah			
2	-	2	2	-	2	-	-	-	ذكر Male	الاضطرابات الأخرى التي تنشأ خلال الفترة حوالى الولادة Other Disorders Originating in the Perinatal Period	P90-P96
1	-	1	1	-	1	-	-	-	أنثى Female		
3	-	3	3	-	3	-	-	-	الجملة Total		
2	-	2	2	-	2	-	-	-	ذكر Male	التشوهات الخلقية في الجهاز العصبي Congenital Malformations of the Nervous System	Q00-Q07
-	-	-	-	-	-	-	-	-	أنثى Female		
2	-	2	2	-	2	-	-	-	الجملة Total		
-	-	-	-	-	-	-	-	-	ذكر Male	التشوهات الخلقية بالجهاز الدوري (الدوراني) Congenital Malformations of the Circulatory System	Q20-Q28
3	-	3	3	-	3	-	-	-	أنثى Female		
3	-	3	3	-	3	-	-	-	الجملة Total		
1	1	-	-	-	-	1	1	-	غير مبين Unknown	التشوهات الخلقية بالجهاز التنفسي Congenital Malformations of the Respiratory System	Q30-Q34
1	-	1	-	-	-	1	-	1	ذكر Male		
1	-	1	1	-	1	-	-	-	أنثى Female		
3	1	2	1	-	1	2	1	1	الجملة Total		
1	-	1	-	-	-	1	-	1	غير مبين Unknown	التشوهات الخلقية بالجهاز البولي Congenital Malformations of the Urinary System	Q60-Q64
2	-	2	-	-	-	2	-	2	ذكر Male		
2	-	2	-	-	-	2	-	2	أنثى Female		
5	-	5	-	-	-	5	-	5	الجملة Total		
1	-	1	-	-	-	1	-	1	غير مبين Unknown	التشوهات وتغييرات الشكل الخلقية بالجهاز العضلي الحركي Congenital Malformations and Deformations of the Musculoskeletal System	Q65-Q79
1	1	-	-	-	-	1	1	-	ذكر Male		
1	-	1	1	-	1	-	-	-	أنثى Female		
3	1	2	1	-	1	2	1	1	الجملة Total		
1	1	-	-	-	-	1	1	-	ذكر Male	التشوهات الخلقية الأخرى Other Congenital Malformations	Q80-Q89
1	-	1	1	-	1	-	-	-	أنثى Female		
2	1	1	1	-	1	1	1	-	الجملة Total		

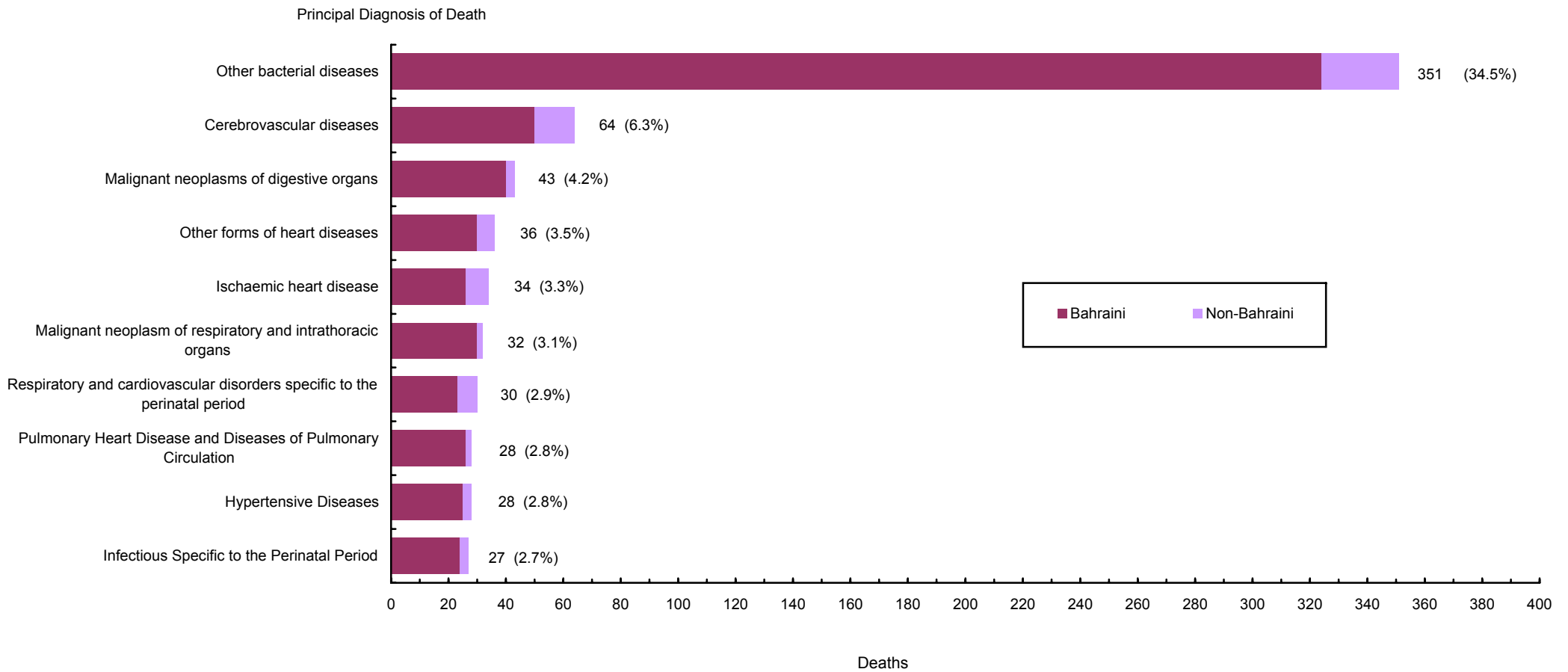
(تابع) جدول 9.18 (Cont'd) Table 9.18
الوفيات حسب التشخيص الرئيسي للوفاة ومدة الإقامة والجنسية والنوع 2009
Deaths by Principal Diagnosis, Length of Stay, Nationality and Sex 2009

الجملة Total			48 ساعة فأكثر 48 hrs & over			أقل من 48 ساعة Less than 48 hrs			النوع Sex	التشخيص الرئيسي للوفاة Principal Diagnosis of Death	رمز التصنيف ICD10 Code
الجملة Total	غير بحريني Non-Bah	بحريني Bah	الجملة Total	غير بحريني Non-Bah	بحريني Bah	الجملة Total	غير بحريني Non-Bah	بحريني Bah			
-	-	-	-	-	-	-	-	-	ذكر Male	شذوذات صبغوية (بالصبغيات) (زيغ بالكروموسومات) لم تصنف في مكان آخر Chromosomal Abnormalities, not elsewhere classified	Q90-Q99
3	1	2	3	1	2	-	-	-	أنثى Female		
3	1	2	3	1	2	-	-	-	الجملة Total		
1	-	1	1	-	1	-	-	-	ذكر Male	الأعراض والعلامات (الدلائل المرضية) التي تكتنف الجهاز الدوري أو الجهاز التنفسي Symptoms, and Signs involving the Circulatory and Respiratory Systems	R00-R09
3	-	3	3	-	3	-	-	-	أنثى Female		
4	-	4	4	-	4	-	-	-	الجملة Total		
9	4	5	4	-	4	5	4	1	ذكر Male	الأعراض والعلامات (الدلائل المرضية) التي تكتنف الجهاز الدوري أو الجهاز التنفسي Symptoms, and Signs involving the Circulatory and Respiratory Systems	R00-R09
3	1	2	3	1	2	-	-	-	أنثى Female		
12	5	7	7	1	6	5	4	1	الجملة Total		
-	-	-	-	-	-	-	-	-	ذكر Male	النتائج (الموجودات) غير الطبيعية عند فحص الدم ، دون تشخيص Abnormal Findings on Examination of Blood, without Diagnosis	R70-R79
1	-	1	1	-	1	-	-	-	أنثى Female		
1	-	1	1	-	1	-	-	-	الجملة Total		
12	4	8	8	3	5	4	1	3	ذكر Male	إصابات الرأس Injuries to the Head	S00-S09
1	-	1	1	-	1	-	-	-	أنثى Female		
13	4	9	9	3	6	4	1	3	الجملة Total		
1	-	1	1	-	1	-	-	-	ذكر Male	إصابات العنق Injuries to the Neck	S10-S19
-	-	-	-	-	-	-	-	-	أنثى Female		
1	-	1	1	-	1	-	-	-	الجملة Total		
1	-	1	1	-	1	-	-	-	ذكر Male	إصابات البطن ، أو أسفل الظهر أو الفقرات القطنية أو الحوض Injuries to the Abdomen, Lower Back, Lumbar Spine and Pelvis	S30-S39
-	-	-	-	-	-	-	-	-	أنثى Female		
1	-	1	1	-	1	-	-	-	الجملة Total		

(تابع) جدول 9.18 (Cont'd) Table 9.18
الوفيات حسب التشخيص الرئيسي للوفاة ومدة الإقامة والجنسية والنوع 2009
Deaths by Principal Diagnosis, Length of Stay, Nationality and Sex 2009

الجملة Total			48 ساعة فأكثر 48 hrs & over			أقل من 48 ساعة Less than 48 hrs			النوع Sex	التشخيص الرئيسي للوفاة Principal Diagnosis of Death	رمز التصنيف ICD10 Code
الجملة Total	غير بحريني Non-Bah	بحريني Bah	الجملة Total	غير بحريني Non-Bah	بحريني Bah	الجملة Total	غير بحريني Non-Bah	بحريني Bah			
1	1	-	-	-	-	1	1	-	ذكر Male	إصابات الكتف وأعلى الذراع (العضد) Injuries to the Shoulder and Upper Arm	S40-S49
-	-	-	-	-	-	-	-	-	أنثى Female		
1	1	-	-	-	-	1	1	-	الجملة Total		
-	-	-	-	-	-	-	-	-	ذكر Male	إصابات الركبة والساق (أسفل الرجل) Injuries to the Knee and Lower Leg	S80-S89
1	-	1	1	-	1	-	-	-	أنثى Female		
1	-	1	1	-	1	-	-	-	الجملة Total		
1	1	-	1	1	-	-	-	-	ذكر Male	إصابات بأجزاء غير محددة من الجذع أو الأطراف أو مناطق الجسم Injuries to unspecified Part of Trunk, Limb or Body Region	T08-T14
-	-	-	-	-	-	-	-	-	أنثى Female		
1	1	-	1	1	-	-	-	-	الجملة Total		
3	1	2	2	-	2	1	1	-	ذكر Male	حرق أو انتكال بمناطق متعددة أو غير معينة من الجسم Burns and Corrosions of Multiple and Unspecified Body Regions	T29-T32
-	-	-	-	-	-	-	-	-	أنثى Female		
3	1	2	2	-	2	1	1	-	الجملة Total		
-	-	-	-	-	-	-	-	-	ذكر Male	الأثار السامة لمواد هي أساسا غير دوائية (غير طبية) من حيث الأصل Toxic Effects of Substances Chiefly Nonmedicinal as to Source	T51-T65
1	-	1	1	-	1	-	-	-	أنثى Female		
1	-	1	1	-	1	-	-	-	الجملة Total		
2	-	2	1	-	1	1	-	1	ذكر Male	مضاعفات الرعاية الجراحية والطبية التي لم تصنف في مكان آخر Complications of Surgical and Medical Care, not elsewhere classified	T80-T88
1	-	1	1	-	1	-	-	-	أنثى Female		
3	-	3	2	-	2	1	-	1	الجملة Total		
1	1	-	1	1	-	-	-	-	ذكر Male	عقائيل الإصابات والتسمم والعواقب (النتائج) الأخرى لأسباب خارجية Sequelae of Injuries, Poisoning and of Other Consequences of External Causes	T90-T98
-	-	-	-	-	-	-	-	-	أنثى Female		
1	1	-	1	1	-	-	-	-	الجملة Total		
3	1	2	-	-	-	3	1	2	غير مبين Unknown		
543	98	445	470	78	392	73	20	53	ذكر Male	Total	الجملة
471	37	434	404	29	375	67	8	59	أنثى Female		
1,017	136	881	874	107	767	143	29	114	الجملة Total		

Figure 9.5 رسم بياني
 الوفيات حسب التشخيص الرئيسي للوفاة والجنسية 2009
Deaths by Principal Diagnosis and Nationality 2009



Reference: Table 9.18

مرجع: جدول 9.18

جدول 9.19
زيارات العيادات الخارجية حسب القسم والجنسية والنوع 2009
Out-Patient Visits by Department, Nationality and Sex 2009

Department / Clinic	Total			Non-Bahraini			Bahraini			القسم / العيادة
	الجملة Total	أنثى Female	ذكر Male	الجملة Total	أنثى Female	ذكر Male	الجملة Total	أنثى Female	ذكر Male	
Accident & Emergency	334,728	140,359	194,369	87,842	27,146	60,696	246,886	113,213	133,673	الحوادث والطوارئ
Out-Patient Clinics	268,979	141,348	127,631	40,962	15,634	25,328	228,017	125,714	102,303	العيادات الخارجية
Medical	56,279	31,681	24,598	8,817	3514	5303	47,462	28167	19295	الباطنية
Surgical	24,167	10,520	13,647	4,040	1459	2581	20,127	9061	11066	الجراحة
Orthopedic Surgery & Fracture	29,232	14,788	14,444	4,906	1186	3720	24,326	13602	10724	جراحة العظام والكسور
Plastic Surgery & Burns	5,224	2,452	2,772	1,314	300	1014	3,910	2152	1758	جراحة التجميل والحروق
Ophthalmology	26,462	11,317	15,145	5,312	1023	4289	21,150	10294	10856	العيون
Ear, Nose and Throat	31,345	14,597	16,748	4,090	1460	2630	27,255	13137	14118	أنف وأذن وحنجرة
Paediatric	28,263	13,232	15,031	3,586	1531	2055	24,677	11701	12976	أمراض الأطفال
Nephrology	32,562	17,324	15,238	3,629	1302	2327	28,933	16022	12911	أمراض الكلى
Oncology	5,327	3,591	1,736	511	307	204	4,816	3284	1532	الأورام
Clinical Neurosciences	12,149	6,735	5,414	1,473	695	778	10,676	6040	4636	العلوم العصبية
Obstetrics & Gynecology	11,306	11,306	-	2,585	2585	-	8,721	8721	-	أمراض النساء والولادة
Dental	6,663	3,805	2,858	699	272	427	5,964	3533	2431	الأسنان
Total	603,707	281,707	322,000	128,804	42,780	86,024	474,903	238,927	235,976	الجملة
Other Services										خدمات أخرى
Physiotherapy (SMC)	40,954	19,552	21,402	5,953	1,761	4,192	35,001	17,791	17,210	العلاج الطبيعي (مجمع السلمانية الطبي)
Occupational Therapy	13,494	5,152	8,342	2,133	464	1,669	11,361	4,688	6,673	العلاج المهني
Day Case Unit	8,238	وحدة الإقامة القصيرة

Note: the data include extended hours.

ملاحظة : البيانات تشمل ساعات العمل المطولة .

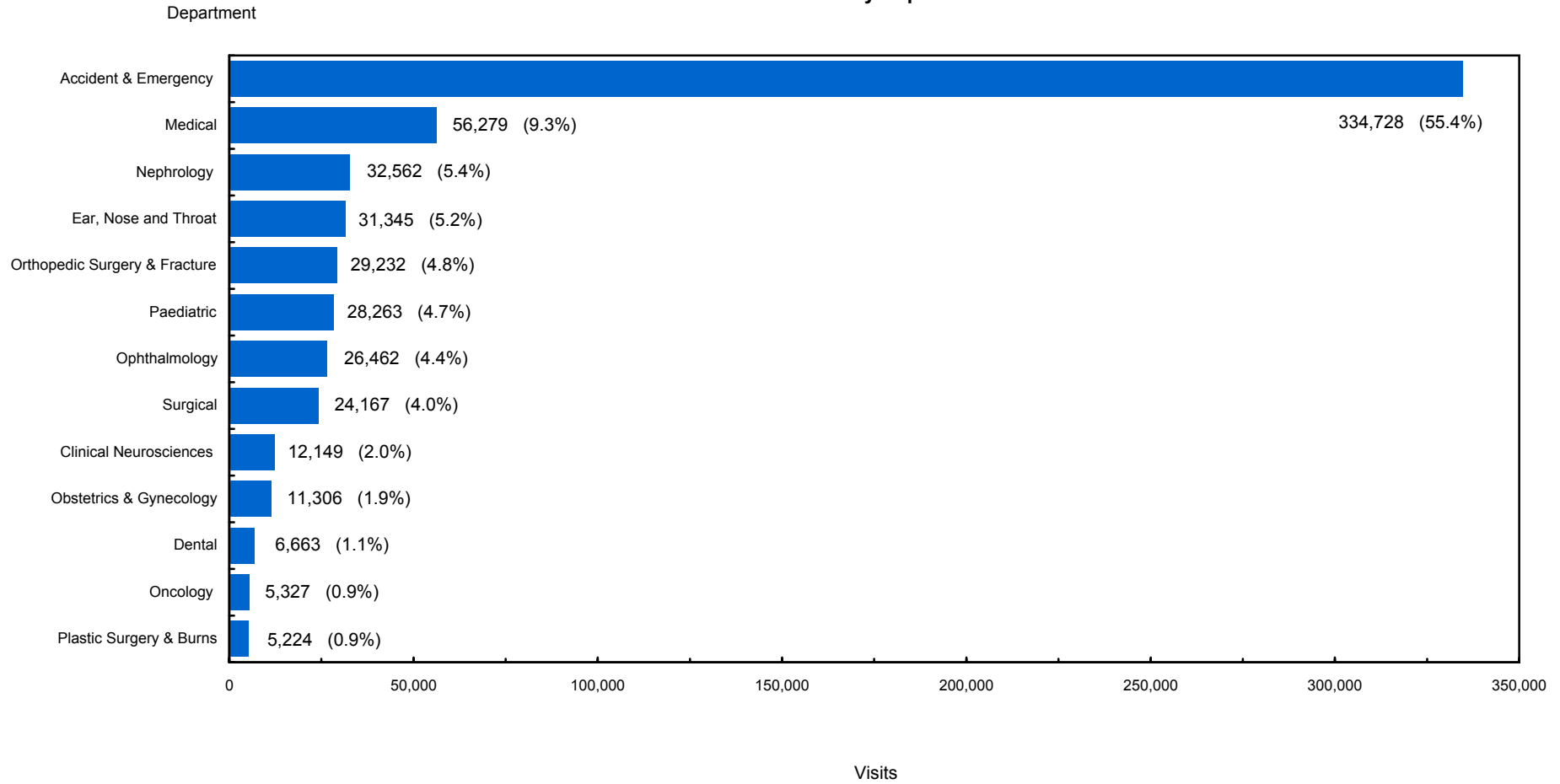
جدول 9.20
زيارات العيادات الخارجية حسب القسم 2005 - 2009
Out-Patient Visits by Department 2005 - 2009

Department / Clinic	2009	2008	2007	2006	2005	القسم / العيادة
Accident & Emergency	334,728	304,313	306,136	303,315	280,629	الحوادث والطوارئ
Out-Patient Clinics	268,979	247,442	212,151	181,047	199,915	العيادات الخارجية
Medical	56,279	48,848	42,130	35,901	34,698	الباطنية
Surgical	24,167	21,809	20,238	18,643	21,170	الجراحة
Orthopedic Surgery & Fracture	29,232	27,454	22,861	24,021	28,529	جراحة العظام والكسور
Plastic Surgery & Burns	5,224	2,551	2,215	2,187	2,554	جراحة التجميل والحروق
Ophthalmology	26,462	35,180	27,118	20,570	21,054	العيون
Ear, Nose and Throat	31,345	27,192	27,261	23,272	28,043	أنف وأذن وحنجرة
Paediatric	28,263	23,329	22,141	18,938	20,670	أمراض الأطفال
Nephrology *	32,562	5,959	3,202	1,589	NA	أمراض الكلى *
Oncology *	5,327	11,118	7,488	5,284	5,324	الأورام *
Clinical Neurosciences *	12,149	9,664	8,084	6,233	5,322	العلوم العصبية *
Obstetrics & Gynecology	11,306	28,487	23,054	18,383	26,436	أمراض النساء والولادة
Gynecology	...	13,105	10,614	10,113	11,287	أمراض النساء
Antenatal	...	15,382	12,440	8,270	15,149	الحوامل
Dental	6,663	5,851	6,359	6,026	6,115	الأسنان
Total	603,707	551,755	518,287	484,362	480,544	الجملة
Other Services						خدمات أخرى
Physiotherapy (SMC)	40,954	40,954	95,716	95,017	91,113	العلاج الطبيعي (مجمع السلمانية الطبي)
Occupational Therapy	13,494	13,494	7,384	5,155	7,833	العلاج المهني
Day Case Unit	8,238	7,936	8,915	7,595	7,654	وحدة الإقامة القصيرة

* Separated from Medical Department since 2005.
Note: the data include extended hours.

* تم تشغيلهم بصورة منفصلة عن الباطنية ابتداءً من عام 2005 .
ملاحظة : البيانات تشمل ساعات العمل المطولة .

Figure 9.6 رسم بياني
 زيارات العيادات الخارجية حسب القسم 2009
Out-Patient Visits by Department 2009



Reference: Table 9.19

مرجع: جدول 9.19

جدول 9.21
عدد التحاليل المختبرية حسب مصدر العينات 2009
Laboratory Tests by Source of Specimens 2009

Source of Specimens	الجملة Total	البكتيريا Bacterio- logy	الطفيليات Parasito- logy	الأمصال Sero- logy	المناعة Immuno- logy	الخلايا Cyto- logy	النسجيات Histo- logy	السحب بالإبرة السريعة FNAC	بنك الدم Blood Bank	خلايا الدم Haema- tology	الكيمياء الحيوية Bioche- mistry	مصدر العينات
Salmaniya Medical Complex	7,070,904	550,008	144,090	56,216	17,647	3,409	9,353	814	453,984	2,656,626	3,178,757	مجمع السلمانية الطبي
Limited Private Practice	5,795	1,482	72	192	31	69	12	1	51	1,534	2,351	الطب الخاص المحدود
Maternity Hospitals	93,763	20,636	207	1,497	38	8	74	-	4,569	13,685	53,049	مستشفيات الولادة
Psychiatric Hospital	53,073	1,874	780	987	55	5	1	-	21	15,353	33,997	مستشفى الطب النفسي
Health Centers *	1,769,493	203,768	2,068	40,193	958	5,905	32	19	7,221	90,237	1,419,092	المراكز الصحية *
Medical Commission	10,665	-	-	3	-	-	-	7	-	-	10,655	اللجان الطبية
Public Health	765	76	6	23	-	-	-	-	12	209	439	الصحة العامة
College of Health Sciences	6	-	-	-	-	-	-	-	-	6	-	كلية العلوم الصحية
Military Hospital	986	6	2	11	84	-	9	-	112	43	719	المستشفى العسكري
Directorate of Health & Social Affairs (Ministry of Interior)	2,471	1,078	8	80	-	22	1	-	-	241	1,041	إدارة الشؤون الصحية والإجتماعية (وزارة الداخلية)
Private Hospitals	8,814	126	4	25	12	-	4	3	4,543	3,114	983	المستشفيات الخاصة
Private Clinics	4,653	350	4	141	6	4	22	25	2	1,832	2,267	العيادات الخاصة
Private Companies	6,426	12	6	63	1	-	3	-	31	2,022	4,288	المؤسسات الخاصة
Others	1,499	10	4	4	-	-	-	-	-	-	1,481	أخرى
Total	9,029,313	779,426	147,251	99,435	18,832	9,422	9,511	869	470,546	2,784,902	4,709,119	الجملة

* Excluding Al Razi Health Center which is specifically provided for labour force / workers & pre-employment examination .

* لا تشمل مركز الرازي الصحي المخصص لعلاج القوى العاملة وفحصهم قبل التوظيف .

جدول 9.22
إجراءات قسم الأشعة حسب مصدر الطلب 2009
Radiology Procedures by Source of Request 2009

Radiology Procedure	الجملة Total	الطب الخاص المحدود * LPP *	مجمع السلامية الطبي SMC	الحوادث والطوارئ Accident & Emergency	نوع الأشعة
Skull	9,242	127	2,374	6,741	الجمجمة
Ultrasound	21,231	305	19,012	1,914	الموجات فوق الصوتية
Spines (All Views)	14,622	99	4,721	9,802	العمود الفقري
Extremities & Joints	68,869	72	24,472	44,325	الأطراف والمفاصل
Chest (All Views)	114,606	81	78,735	35,790	الصدر
Abdomen	18,321	9	2,897	15,415	البطن
Mammography	2,806	100	2,706	-	تصوير الثدي
Hysterosalpingogram	541	62	479	-	تصوير الرحم والبوقين الظليل
IVP (All G.U.)	2,202	60	2,134	8	تصوير المسالك البولية والمثانة الظليل
Barium Swallow & BA Meal	2,009	67	1,934	8	تصوير المريء والمعدة الظليل
Small Bowel Meal	37	2	35	-	تصوير الأمعاء الدقيقة الظليل
Ultrasound Portable	236	-	235	1	تصوير بالموجات فوق الصوتية في الأجنحة
Barium Enema	600	59	534	7	تصوير ظليل للأمعاء الغليظة
Fluoroscopy	127	-	125	2	التصوير الومضاني
Sinogram (Fistulogram)	43	2	41	-	تصوير الجيوب الظليل
Sialogram	17	1	16	-	تصوير الغدة اللعابية الظليل
Dacrocystogram	10	-	10	-	تصوير القناة الدمعية الظليل
Ultrasound Biopsy	194	-	194	-	تصوير بالموجات فوق الصوتية (مع استخدام إبرة رفيعة لأخذ عينة)
Myelogram	2	-	2	-	تصوير الحبل الشوكي الظليل
Angiogram	583	1	574	8	تصوير الأوعية الدموية الظليل
Venogram	156	-	156	-	تصوير الأوردة الظليل
Arthrogram	1	-	1	-	تصوير المفاصل الظليل
Skeletal Survey	42	-	38	4	مسح شامل للجهاز العظمي

(Cont'd) Table 9.22 جدول (تابع)
إجراءات قسم الأشعة حسب مصدر الطلب 2009
Radiology Procedures by Source of Request 2009

Radiology Procedure	الجملة Total	الطب الخاص المحدود * LPP *	مجمع السلامية الطبي SMC	الحوادث والطوارئ Accident & Emergency	نوع الأشعة
C.T. Scan	18,167	123	13,325	4,719	تصوير طبقي محوري
E.S.W.L.	456	-	448	8	تفتيت الحصى بالموجات الصادمة
E.R.C.P.	93	1	89	3	تصوير رجوعي ظليل للمعككة والقنوات الصفراوية
Mobiles (Ward Radiography)	15,911	-	12,168	3,743	التصوير في الأجنحة باستخدام جهاز الأشعة المحمول
Nuclear Medicine / RNI	2,005	87	1,918	-	الطب النووي / التصوير بالنظائر المشعة
Magnetic Resonance Imaging (MRI)	7,758	58	7,626	74	التشخيص بالرنين المغناطيسي
Bone Mineral Densitometry (BMD)	1,521	51	1,470	-	قياس كثافة العظم
O.P.G.	2,467	963	1,201	303	الأشعة التطبيقية للأسنان
Operation Theater	2,156	16	2,118	22	تصوير في داخل غرفة العمليات
Copy & CD-Rom	430	40	388	2	نسخ وحفظ صور الأشعة
Percutaneous Transhepatic Cholangiogram (PTC)	24	-	23	1	تصوير ظليل للكبد من خلال فتحة في الجلد
Ultrasound (National Campaign)	155	-	155	-	الحملة الوطنية لفحص الثدي باستخدام الموجات فوق الصوتية
Ultrasound Biopsy (National Campaign)	2	-	2	-	الحملة الوطنية لفحص الثدي باستخدام الموجات فوق الصوتية (مع استخدام إبرة رفيعة لأخذ عينة)
Mammography (National Campaign)	563	-	563	-	الحملة الوطنية لفحص الثدي باستخدام الأشعة السينية
Imaging Report done in other Hospitals	1	-	1	-	تقرير لفحص أشعة تمت في مستشفيات أخرى
Total	308,206	2,386	182,920	122,900	الجملة
Interrupted	214	1	213	-	تصوير غير مكتمل
Grand Total	308,420	2,387	183,133	122,900	الجملة الكلية

* LPP : Limited private practice carried out by physicians
in Ministry of Health hospitals.

* الطب الخاص المحدود (العيادات المسائية) : عيادات خاصة مسائية يعمل بها أطباء
أخصائيين في مستشفيات وزارة الصحة .

جدول 9.23
الخروج (أحياء وأموات) من وحدة العناية الخاصة بالمواليد حسب الشهر والنوع 2009
Discharges (Alive and Dead) from Special Care Baby Unit by Month and Sex 2009

Month	الجملة					الأموات					الأحياء					الشهر
	Total		غير مبيّن	أنثى	ذكر	Total		غير مبيّن	أنثى	ذكر	Total		أنثى	ذكر		
	%	العدد				%	العدد				%	العدد				
January	14.1	73	-	38	35	9.1	9	-	5	4	15.3	64	33	31	يناير	
February	11.2	58	-	26	32	7.1	7	-	4	3	12.2	51	22	29	فبراير	
March	15.5	80	1	41	38	13.1	13	1	6	6	16.0	67	35	32	مارس	
April	6.4	33	-	17	16	4.0	4	-	3	1	6.9	29	14	15	أبريل	
May	7.0	36	-	21	15	8.1	8	-	5	3	6.7	28	16	12	مايو	
June	6.4	33	1	14	18	9.1	9	1	3	5	5.7	24	11	13	يونية	
July	11.0	57	-	33	24	9.1	9	-	6	3	11.5	48	27	21	يولية	
August	5.2	27	-	8	19	7.1	7	-	-	7	4.8	20	8	12	أغسطس	
September	6.4	33	-	16	17	13.1	13	-	4	9	4.8	20	12	8	سبتمبر	
October	5.2	27	-	15	12	6.1	6	-	4	2	5.0	21	11	10	أكتوبر	
November	6.2	32	-	15	17	3.0	3	-	2	1	6.9	29	13	16	نوفمبر	
December	5.4	28	1	17	10	11.1	11	1	6	4	4.1	17	11	6	ديسمبر	
Total	100.0	517	3	261	253	100	99	3	48	48	100	418	213	205	الجملة	

جدول 9.24
الخروج من وحدة العناية الخاصة بالمواليد حسب المنطقة الجغرافية والجنسية والنوع 2009
Discharges from Special Care Baby Unit by Geographical Region, Nationality and Sex 2009

Geographical Region	المجموع				غير بحريني				بحريني				المنطقة الجغرافية
	الجملة Total	غير مبين Undetermined	أنثى Female	ذكر Male	الجملة Total	غير مبين Undetermined	أنثى Female	ذكر Male	الجملة Total	غير مبين Undetermined	أنثى Female	ذكر Male	
Hidd	23	1	11	11	5	1	1	3	18	-	10	8	الحد
Muharraq	85	1	47	37	20	-	11	9	65	1	36	28	المحرق
Manama	105	-	54	51	49	-	29	20	56	-	25	31	المنامة
Jidhafs	50	-	23	27	2	-	-	2	48	-	23	25	جدحفص
Northern	32	-	12	20	1	-	1	-	31	-	11	20	المنطقة الشمالية
Sitra	41	-	21	20	1	-	-	1	40	-	21	19	سترة
Central	45	-	25	20	4	-	3	1	41	-	22	19	المنطقة الوسطى
Isa Town	29	-	13	16	3	-	1	2	26	-	12	14	مدينة عيسى
Riffa	44	1	21	22	19	-	9	10	25	1	12	12	الرفاع
Western	30	-	17	13	1	-	-	1	29	-	17	12	المنطقة الغربية
Southern	1	-	1	-	-	-	-	-	1	-	1	-	المنطقة الجنوبية
Hamad Town	32	-	16	16	8	-	4	4	24	-	12	12	مدينة حمد
Total	517	3	261	253	113	1	59	53	404	2	202	200	الجملة

جدول 9.25
العمليات الجراحية والإجراءات التي تمت في غرفة العمليات الرئيسية حسب التخصص 2005 - 2009
Surgical Operations and Procedures at Main Operation Theatre by Specialty 2005 - 2009

Speciality	2009	2008	2007	2006	2005	التخصص
General Surgery	4,594	4,930	4,851	4,746	6,734	جراحة عامة
Orthopaedic Surgery and Fracture	4,229	4,385	3,844	4,077	3,834	جراحة العظام والكسور
Surgical Operations of Lung and Vascular	555	495	496	540	534	العمليات الجراحية للرئة والأوعية الدموية
Neurology Surgery	316	275	260	259	193	جراحة الجهاز العصبي
Urology Surgery	1,691	1,707	1,762	1,644	1,646	جراحة المسالك البولية
Pediatrics Surgery	1,413	1,447	1,388	1,391	1,277	جراحة الأطفال
Plastic Surgery and Burns	1,098	1,300	1,261	929	891	جراحة التجميل والحروق
Dental & Maxillofacial Surgery	958	1,055	1,075	768	830	جراحة الأسنان والفك والوجه
Ophthalmology Surgery	1,223	1,179	987	908	918	جراحة العيون
Ear, Nose & Throat Surgery	1,753	1,944	2,108	1,925	2,283	جراحة الأنف والأذن والحنجرة
Gyneacology Surgery	1,954	2,481	2,500	2,285	2,664	جراحة أمراض النساء
Obstetrics (Caesarean) *	124	-	230	212	240	الولادة (العمليات القيصرية) *
Oncology	-	-	4	7	24	الأورام
Kidney Transplant	12	11	8	3	6	زراعة الكلى
Endoscopy (M.O.T.)	-	70	المناظير (العمليات الرئيسية)
Total	19,920	21,279	20,774	19,694	22,074	الجملة
Deaths	4	6	5	2	4	الوفيات

* Obstetrics (Caesarean): data only include emergency cases, other cases are done at Labour room (Ward 308).

* الولادة (العمليات القيصرية) : البيانات تشمل فقط الحالات الطارئة ، أما بقية الحالات تجرى في غرفة المخاض (جناح 308) .

جدول 9.26
إجراءات المناظير 2005 - 2009
Endoscopies Procedures 2005 - 2009

Description	2009		2008		2007		2006		2005		البيان
	الباطنية Medical	الجراحة Surgical	الباطنية Medical	الجراحة Surgical	الباطنية Medical	الجراحة Surgical	الباطنية Medical	الجراحة Surgical	الباطنية Medical	الجراحة Surgical	
Gastroscopy	1,144	32	1,036	222	1,009	292	937	194	914	234	منظار المعدة
Colonoscopy	394	2	357	127	290	122	265	114	228	123	منظار القولون
Gastroscopy - Colonoscopy	548	-	219	82	245	93	118	45	117	40	منظار المعدة - القولون
ERCP	117	-	164	...	144	-	145	1	153	-	منظار المرارة والبنكرياس
Bronchoscopy	144	13	124	...	113	-	122	-	150	-	منظار القصبة الهوائية
Others	158	21	169	...	138	-	120	-	22	-	أخرى
Total	2,505	68	2,069	431	1,939	507	1,707	354	1,584	397	الجملة